

Engineered For Productivity



最具生產力的車輛頂高設備

近百年來，Rotary 已被公認是車輛維修頂高設備的領導者。在車輛維修市場長期提供品質好、耐用、可信度高及高度重視安全的產品，成就今日的市場地位。



圖示：SPOA10 全配備

舉升能力 10,000 磅 (4,500 公斤)

特色與優點

- 外心式設計，雙柱對車門開啟開度的限制減少，使用彈性大。
- 雙只液壓缸，減少零件數，互動零件數少，結構簡化。
- 三位一體的支點配件，因車而異，容易調整頂高點的高度。
- 頂桿高度可選購加高，以適用於較高車高的應用
- 俱有多種支點配件以配合不同車種。
- 專利“雙 S”整體成型支柱提供穩固支撐力及軸承軌道。(美國專利第 5,009,287 號)
- 每 4 英吋一個機械卡門，單點釋放機構。
- 懸臂連動機構，容易定位支點。
- 選購升級 inbay，將包含雙控制面板，且具空氣與電源插頭。
- Rotary SPOA10 經過獨立機構 ETL 測試通過並且獲得美國頂高機協會 ALI 的認證，符合嚴格的美國國家標準 ANSI。

ROTARY LIFT
The World's Most Trusted Lift™



可供選購之配件

增加高度配件

具有大樑的
輕型卡車或
箱型車適用



聚合材質襯墊

避免傷害新式車輛的底盤塗裝



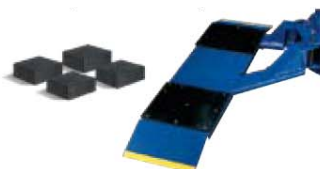
高壓空氣/電力 供應

兩個 110V 電源與氣壓源插頭，
可便於工作。同時也包含氣壓源
的過濾器、調壓閥及潤滑裝置，
可延長氣動工具的壽命。

其它可選購、供應的頂高機結構

平板車道式頂高機

頂高前置準備工作最少，適合於
快速保養之應用。



三節延申懸臂頂高機

可增加懸臂支點涵蓋面積並減少支點
高度，可準確依照車廠規定支點頂高。



標準 RA 支點

可選購之大樑車專用配件

門桿高度加高



延申頂桿高度 (EH)

可選購以加高頂桿高度
適用於車身高度較高的
廂型或特種車輛。

EH 型將會搭配 81" 升程

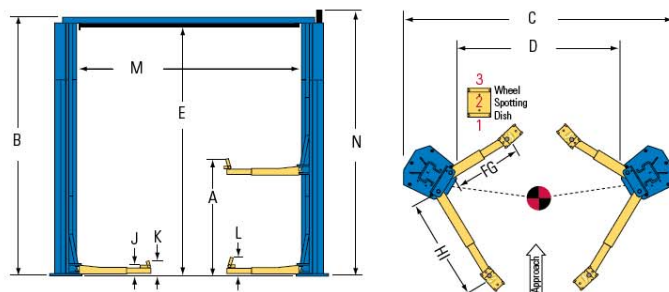
Inbay 機能

可提供雙控制面板，
單鍵操作上、下鍵及
AC110V 電源及高壓空氣
輸出插座。



A.	升程*	1981mm
B.	頂高機總高度	3569mm
C.	底座總寬度**	3493mm
D.	車道寬度	2416mm
E.	機柱內高度	3423mm
F.	前懸臂最短	521mm
G.	前懸臂最長	1036mm
H.	後懸臂最短	1091mm
I.	後懸臂最長	1548mm
J.	最低支點高度	121mm
K.	低階支點高度	178mm
L.	高階支點高度	260mm
M.	機柱內寬度	2727mm
N.	液壓缸最高高度	3626mm

舉升能力 4536Kgs，馬達 2HP，電源 208-230VAC，3 相，60Hz
安裝場所之天花板高度 (標準高度 3658mm)，可選購低高度型



* 以支點調整到最高位置時測量，

請注意！標準型的液壓缸最高高度比頂高機全高還高。

** 總高度與寬度會影響標準設定，可能有替代設定可應用，
請參考安裝手冊說明或向代理商諮詢。

Rotary World HQ

2700 Lanier Drive
Madison, IN 47250, USA
www.rotarylif.com

總代理：評飛科技服務有限公司 台北縣林口鄉竹林路 1-3 號

電話：02-86011369 傳真：02-86011499

電子郵件：gilman.tsai@pfic.com.tw



Lit# SPOA10_2007.08_EN
©2007 Rotary®, Printed in U.S.A., All Rights Reserved. Unless otherwise indicated, ROTARY,
DOVER and all other trademarks are property of Dover Corporation and its affiliates.

ROTARY LIFT
The World's Most Trusted Lift™

