

截火系統簡介

產品選用表

工程實績

工法動畫

阻 燃 劑

泡棉用阻燃劑

PVC 抑煙劑

膠囊化紅磷

接著劑用阻燃劑

防火應用

防火膨脹條

遮煙條

防火膠

耐燃塗料

電纜防火塗料

膨脹膠粉

膨脹隔熱布

防火布墊

防火膠帶

鋼構型防火塗料



公司簡介

國碳科技股份有限公司成立於1998年5月，為中國鋼鐵股份有限公司關係企業，總資本額新台幣貳億元。

本公司提供的非鹵素防火阻燃劑具有優異的活性碳效果，在發生火災時，除可發揮優越的阻燃效果外，並可達到淨煙、不滴燃與低煙毒的特性，有效降低對人體的危害，符合國際環保法規。

本公司主要技術均由國內高科技研究人員自行研發，獨立掌握各項專門技術與專利，為客戶提供更完善與迅速的服務。

目前已開發：INCA截火系統、防火塗料、泡棉用阻燃劑、PVC抑煙劑、接著劑用阻燃劑、防火膨脹條、遮煙條、防火膠、膨脹隔熱布、防火布墊、防火膠帶…等產品，產品系列相當完整。

國碳科技本著對品質一貫的要求與堅持，凡經國碳授權施工廠商正確的施工將獲得國碳科技品質保固書，且INCA截火系統已投保1000萬產品責任險。此外，國碳科技並擁有國內首家通過 ISO 9001品質認證與OHSAS 18001職安衛認證的防火延燒專業施工團隊，擁有最豐富的燒測經驗，堅持各種防火工法皆經過實際燒測驗證，我們願以最負責任的態度提供客戶最嚴謹的服務保證。



經營理念

研發創新 Innovation

追求品質 Quality

利潤共用 Sharing

永續經營 Perpetuating



產品體系

截火系統



阻燃劑



防火應用



最新訊息

[2011/09/02] 獲頒內政部頒獎防火綠建材績優廠商肯定

[2011-04-27] US150泡沫封堵材料已通過GB23864-2009耐火性能2小時測試

[2011-04-27] FM011縫隙封堵材料(非凝固型防火泥)已通過GB23864-2009耐火性能3小時測試

[2011-04-27] FM012防火密封膠(凝固型防火泥)已通過GB23864-2009耐火性能3小時測試

[more >](#)



矽利康防火填縫膠



壓克力防火填縫膠



非凝固型防火泥



凝固型防火泥



防火帶/防火管套



兩劑型阻火發泡劑



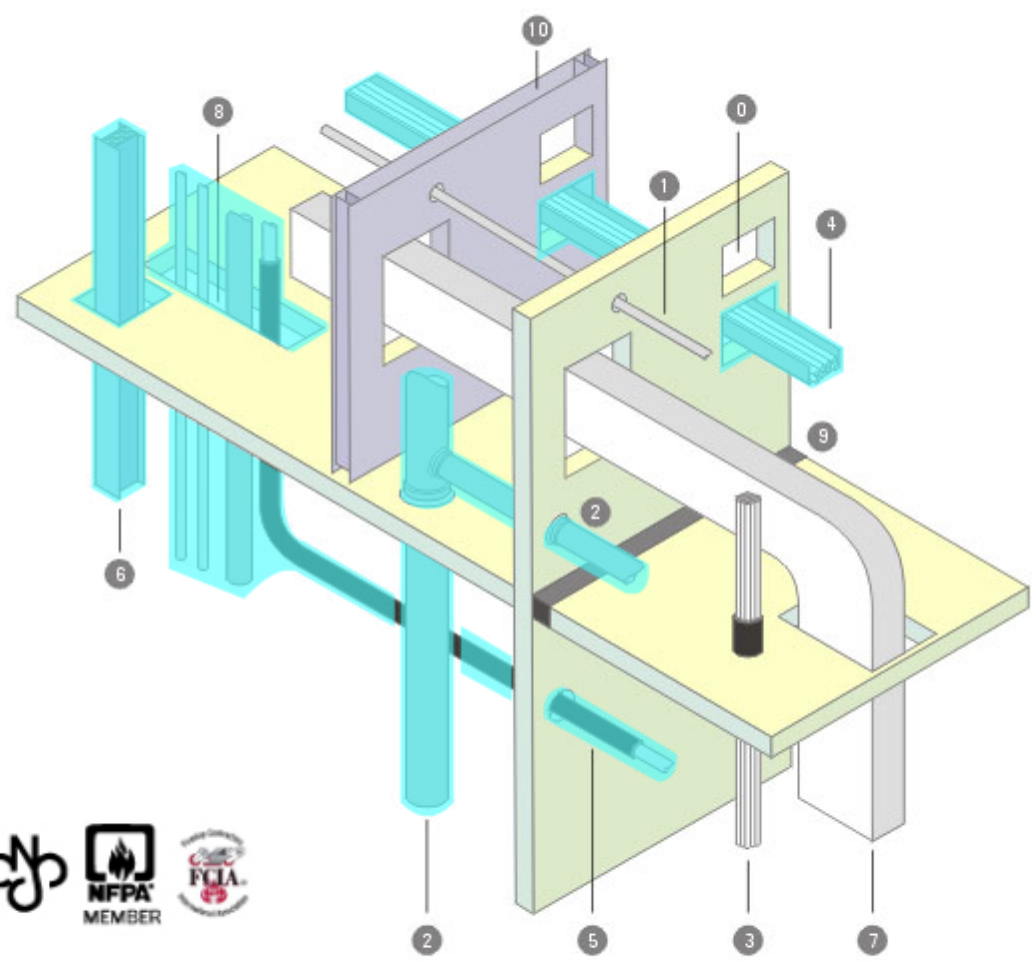
防火片板



膨脹性吸熱型防火毯

- 0 空孔(預留孔)
- 1 金屬管(導線管)
- 2 塑膠管
- 3 電纜線束
- 4 電纜線架
- 5 保溫管
- 6 匯流排
- 7 風管
- 8 複雜管件
- 9 層間塞
- 10 輕隔間牆組

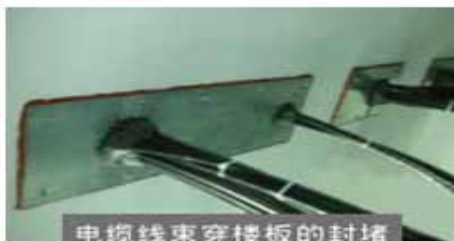
INCA® 截火系統 應用



工程應用實例



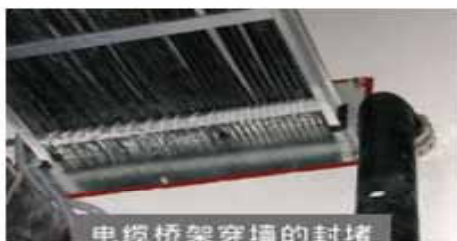
電纜線穿樓板的封堵
US150泡沫封堵材料



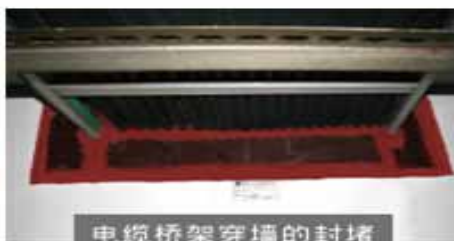
電纜線束穿樓板的封堵
FP02防火片板 +
FM011非凝固型防火泥



塑料管穿牆的封堵
SSCI-XX阻火圈



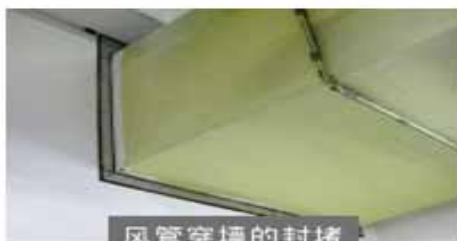
電纜橋架穿牆的封堵
FP02防火片板



電纜橋架穿牆的封堵
FP04防火複合板



室內防火塗料噴塗
DC333飾面型防火塗料



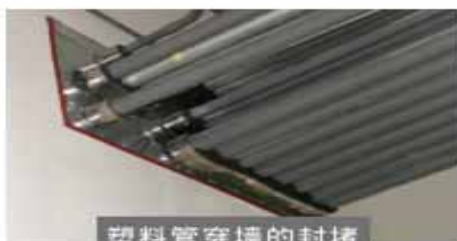
風管穿牆的封堵
FP02防火片板



電纜線穿牆的封堵
FP05防火塗層板



電纜防火塗料噴塗
DC309電纜防火塗料



塑料管穿牆的封堵
FP02防火片板 +
IWFS0812阻火包帶



牆頂與樓板接縫處
層間塞防火封堵
INSS2460彈性防火密封膠+岩棉



室內鋼結構防火塗料噴塗
NCB928室內超薄型
鋼結構防火塗料



民間企業

台北101大樓、竹科五路辦公大樓、家樂福樹林購物中心、國泰人壽新化中正大樓、國泰信義大樓、富邦金融大樓、統一夢時代購物中心、遠企百貨修繕工程、大葉高島屋百貨、台灣惠氏新竹廠、友達員工宿舍、中科管理局標準廠房、竹科管理局標準廠房、中鋼主變電站、中鋼ACL/RCM、中鋼CDQ廠、中鋼W67-E廠、中碳擴建廠房、中龍鋼鐵、焊隆鋼鐵電氣室、鴻海內湖分公司、三立電視台第二大樓、台南遠東香格里拉飯店、長榮海運大樓

[more >](#)



台北 101



高雄夢時代



華邦科技大樓



瀚宇彩晶楊梅廠



司法院第二辦公大樓



台電變電所



高捷R03站



高捷R07站



高捷R09站



飛宏企業辦公大樓



台灣惠氏新竹廠



國泰信義大樓



竹科管理局標準廠房



高鐵桃園站



高鐵新竹站



光復中學綜合大樓



台灣電力公司

變電所

十甲、三竹、下營、上城、大霞、工乙、工甲、六家、三元、文心、斗工、斗六、水林、冬山、北迴、北勢、北嶺、五權、台西、田中、成都、竹嶺、西屏、西湖、和仁、延平、中大、東山、林南、林園、板城、保生、南屯、南科、南港、龍子、南工、茄荖、航太、草港、高揚、高雄、國安、基信、頂園、鹿西、鹿野、景星、板城、雲林、雲港、新化、新營、路北、過埤、榮成、漢寶、福興、樂善、黎明、樹林、糖科、龍潭、藍城、蟠桃、豐樂、虎菁、新竹、龍山、蛾眉、太平、苗栗、淡興、北資、週美、蚵港、中科、霧峰、龍梅、海尾、保定、柑園、鳳鳴、武陵、福營、隆恩、內惟、二甲、裕農、南濱、小北、嘉埔、加一、成福、沙崙、龍子、員山、利澤、重新、茄冬、塘尾等變電所

工程發電廠

台中火力發電廠、南部火力發電廠、通霄發電廠、大潭電廠、核四(龍門)發電廠、協和發電廠

交通運輸

台灣高鐵

車站

桃園青埔車站、南港車站、新竹六家車站、嘉義太保站、高雄左營機場、台北車站交九轉運站、南港專案通風隧道工程

變電站

變電站ATP1、變電站ATP2、變電站ATP3、變電站ATP4、變電站ATP5、變電站ATP6、變電站BSS1、變電站BSS2、變電站BSS3、變電站BSS4、變電站BSS4-1、變電站BSS5、變電站BSS6、變電站BSS7-1、變電站SP1、變電站SP2、變電站SP3、變電站SP4、變電站SP5、變電站SSP1、變電站SSP2、變電站SSP3、變電站SSP4-1、變電站SSP6

高科技廠、辦

台灣積體電路 III IV V、台灣積體電路 VIII、台灣積體電路氣體廠房、聯華電子 12A 廠、南亞科技三廠(華亞科技)、力晶半導體、益勤科技、華邦四廠、瀚宇彩晶楊梅廠、輔德高分子月眉廠、奇達光電、奇美電子六、七、八廠、華映楊梅廠、和喬科技無塵室、煜晶科技廠房、旗勝科技、寰波科技廠房、聯仕電子、華邦科技廠房、華邦科技大樓、華晶科技廠房、正崴科技廠房、典通科技廠房、矽品科技廠房、飛宏企業林口辦公大樓、富鴻科技大樓、安智電子、南港軟體工業園區第三期工程、台中科學園區友達變電所、竹科儲運中心、關貿科技、久元電子、宏達電子研發大樓、竹科篤行營區廠房

政府機關、學校

中央研究院大樓、中央警察大學、中國石油石化部電氣室、海洋大學、立法院圖書大樓、司法院、台大會議中心、光復中學綜合大樓、林園中學校舍興建工程、高雄第一科技大學教學大樓、空軍忠勇分案、南開工商專科學校、海洋大學、高雄市政府修繕工程、陸光二村、國防部安訓營區、國家同步輻射中心、台南女子技術學院、陸軍高中、新竹東門郵局、林園郵局、民生蓄水加壓站、汐止市公所、台電高雄總部大樓、台電台北總部大樓、南部航管作業中心、北部航管作業中心、清華大學行政大樓、內湖市民運動中心、台中大里郵局、二甲、六甲溪橋樑防火工程、鎮北中島電纜線統包工程、國防部辦公大樓

電信通訊

中華電信東七機房、中華電信板橋營業處、中華電信營運處機房、五股遠傳機房、高鐵訊號機房、台灣大哥大中和機房、台灣固網內湖機房、台灣固網台中機房、速博電信機房、速博台中工業區機房、速博電信中和機房、速博電信內湖機房、速博電信彰化機房、速博內湖瑞光路機房、速博電信五股機房、速博潭美機房、新世紀資通機房

醫院

國泰汐止醫院、署立苗栗醫院、署立雲林醫院、署立金山醫院、署立桃園醫院門診中心、振興醫院第二期、馬偕醫院修繕工程、署立樂生療養院、署立台中醫院