

耐高溫防火保溫纖維紡織品

產品：布、帶、圓繩、方繩、套管。

連續耐溫 260~1300°C，耐酸鹼、耐候、氣密、不燃、
鍍鋁、貼鋁箔、矽膠、鐵氟龍塗覆等表面處理。



保溫隔熱套管

KM600 紅色矽膠 Coating 套管 (連續耐溫至 260°C)

KM600 純玻纖編織套管 (連續耐溫至 540°C)

KM1000 矽纖維套管 (連續耐溫至 1000°C，抗鐵水)



SIB 超低熱傳保溫保冷毯

熱傳導係數為所有量產材料中最低者

耐溫 -200°C 至 650°C，具撥水性，

符合 RoHS 要求，不燃或難燃，安全無環保安衛問題



耐火板，紙，棉毯

纖維耐火紙 (1260~1600°C 耐溫等級)

纖維耐火板 (1260~1600°C 耐溫等級)

纖維耐火毯 (1000~1600°C 耐溫等級)



高強度隔熱硬板

加熱高溫模具專用隔熱板

耐溫 170°C 至 1000°C，厚度差可至 ±0.05mm



Your Solution for Insulation Since 1989!

耐高溫陶瓷膠

耐溫至 1100°C 及 1350°C，用於多孔性耐火材料之間或與金屬面間之黏合。



耐熱耐腐蝕車縫線

多種材質，耐溫(至 1200°C)，耐酸鹼，鋼絲補強



噪音防治材料

吸音材：聚醚泡棉、吸音紙、防水解泡棉
隔音材：隔音鋼片、隔音木板、隔音墊、樓層隔音墊
 管路間包覆專用吸音材、施工隔音屏障
阻尼材：阻尼漆、減震墊 Sylomer、減震貼片(磚)
複合吸音材：隔音+吸音多層泡棉、管間包覆吸音材
防火制音材：高密度玻璃棉板、防火泡棉



軟性鐵氟龍密封條

100%軟性膨脹鐵氟龍 PTFE，PH 0~14，耐溫 260°C，附背膠，適用於腐蝕性流體管路密封材



CBF-高強度 PTFE 薄膜板材

多向之撕裂及抗拉強度，無需補強材料(如玻璃纖維)
耐摺性能為同厚度一般 PTFE 之 7.8 倍, FEP 之 1276 倍,
PFA 之 1510 倍，不可燃，符合 FM Class 4910, UL 94V-0,



Your Solution for Insulation Since 1989!

非金屬膨脹接頭撓性接頭

布類或氟化橡膠 (Viton® , Fluorel®)

使用溫度至 1000°C , 抗腐蝕性流體、不燃 ,
用於風煙道、廢氣管、熱氣管路、風車出入口等。



TS-6 伸縮接頭

變位(伸長, 縮短, 偏移)吸收量遠大於一般標準之撓性接頭
耐溫至 500°C
專利號碼.:M348923



L-CD 伸縮軟管

100%特殊耐摺曲 PTFE 材質, 耐酸鹼 (PH 0~14) ,
不可燃 (符合 FM4910、UL94VO) 耐溫 260°C。



多次重覆使用保溫布包

耐溫至 1200°C , 施工時間短 , 裝卸容易 , 並可重覆多次使用
用於高溫管路、法蘭、閥體、汽機、引擎排氣管路等。



耐高溫密封墊片

耐溫至 1600°C , 燃燒器, 瓦斯管接頭, 爐具, 熱水器及各高溫場所密封墊片



軟式電熱布包與溫控系統

功率及加熱溫度依需求設計可至 800°C , 制器電源 100VAC
至 240VAC , 控制器內含 PID,SSR,FUSE,通訊...及多種警報
功能選擇, 並可透過網路連線至 HMI 及 PC





電焊切割防火毯



耐熱防火長袍



耐熱保溫袋



無塵室爐體保溫



無塵室管路保溫



引擎排氣管路保溫



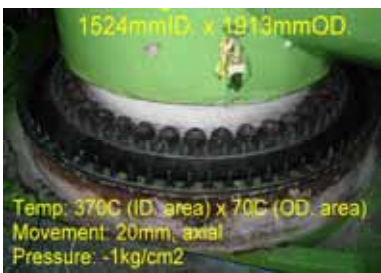
CBF 食品輸送帶



擴散爐膛密封墊



擴散爐膛密封墊



高溫高壓汽機膨脹接頭



難燃帆布軟管



P形-爐門彈性迫緊



桶槽電熱布包



軟式電熱帶



真空管路電熱布包及溫控