

Wintec[®]
wireless electronics



無線電對講機產品 · 戶外休閒電子產品 · 汽機車安全防盜產品

目錄

無線電對講機產品

- ▶ 商用對講機系列 04
- ▶ 專業型對講機系列 06
- ▶ 調頻對講機系列 08
- ▶ 車用無線電系列 09
- ▶ 基地台 / 中繼台 10
- ▶ GPS手持麥克風 11
- ▶ 配件 / 選配 12
- ▶ 規格 14

戶外休閒電子產品

- ▶ GPS藍芽軌跡記錄器 17
- ▶ GPS接收器 17
- ▶ GPS戶外運動碼表 18
- ▶ 自行車微電腦碼表 19
- ▶ 配件 / 選配 20
- ▶ 規格 21

汽機車安全防盜產品

- ▶ 汽機車安全防盜產品 23

臺灣技術領導品牌

ISO9001國際標準認證流程

導入品質全自動測試與數字調整

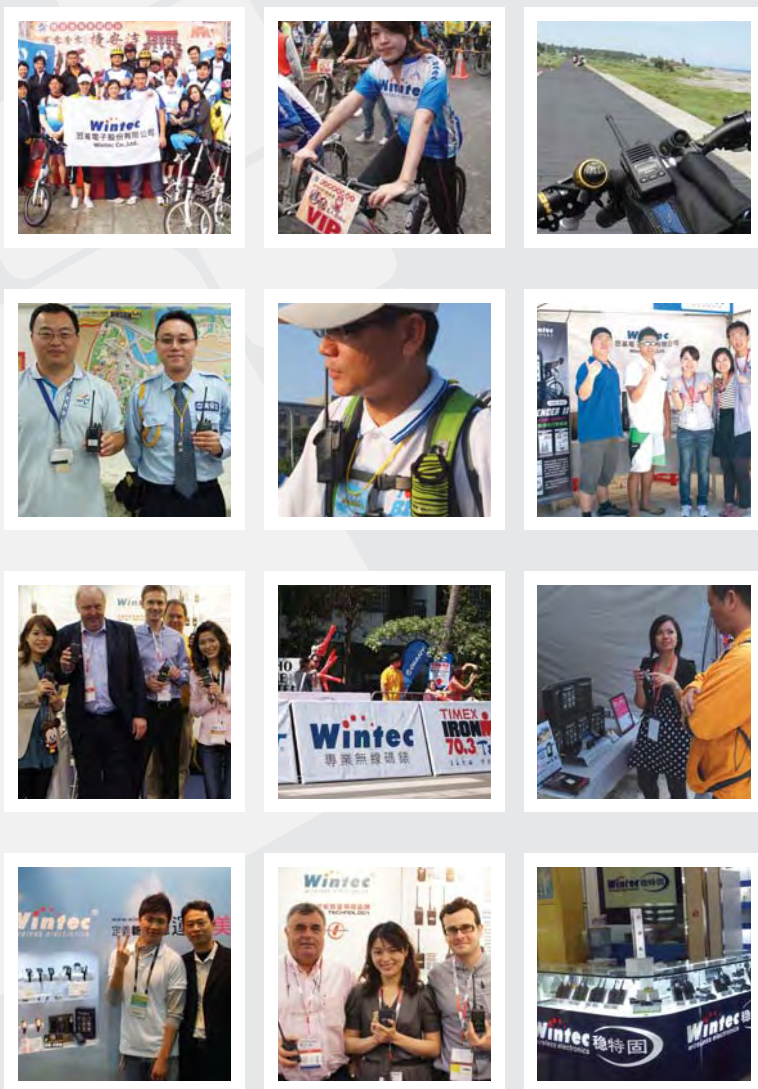
完整的檢測設備和流程

生產可靠度測試

品質KM系統全記錄

Made in Taiwan





企業的環保與社會責任

Wintec致力於生產提供符合國際級規章ROHS以及歐盟廢棄電子電機設備指令WEEE綠色產品，嚴格要求供應鏈指引與品質控管綠色採購電子原件，從材料及製程的選用，要求符合國際有害物質的限制供應元件，著重產品環保的最佳品質提升。

產品皆經過實際認證檢測，以確保供應商及工廠也能符合Wintec綠色管理系統。我們認為這是企業與社會的責任，為投入綠色生態及珍愛這個地球所必須盡的最大投入與心力。

- 大陸汶川大地震和緬甸風災賑災設備
- 八八水災捐贈救災使用LP-5604專業型對講機和WGT-168 GPS手持麥克風
- 大陸業餘無線電應急通信演練
- 基督教救助協會救災設備
- 台灣自行車協會合作推廣自行車活動
- 協辦國際鐵人三項活動

臺灣技術領導品牌

成立於1991年，專精無線通訊技術，為一信譽卓著且頗具規模電子產品的製造商。不斷致力於電子領域研發與創新，專精於各類無線通訊電子產品。我們擁有實力堅強而且技術創新的研發設計團隊，立足臺灣行銷全世界。在臺灣生產並為不同品牌代工，近年來以自我品牌「Wintec穩特固」行銷全世界，在國際市場享有廣泛的知名度和認同度。也在中國大陸和全世界設立行銷及經銷據點。針對產品提供最立即完善的售後服務與諮詢，創造經銷商與使用者最大的滿意度與品質保證。

專業設計 客戶滿意

Wintec以臺灣專精於無線技術的領域出發，對產品品質要求以「品質是義務，客戶滿意是責任」為宗旨。「穩定、特別、堅固」一直是我們對產品研發永續追求目標。

研發出的產品，除了提供多元化創新與符合市場趨勢外，多年的經驗結合了高科技的現代管理模式。

產品範圍

- ▶ 無線通訊資料傳輸系統
 - 專業無線電對講機
 - 無線資料傳輸產品
- ▶ 戶外運動電子產品
 - GPS 應用產品
 - 自行車碼表
 - GPS戶外運動用品
- ▶ 汽車安全系統
 - 雙向汽車 / 機車防盜系統
 - 汽車電子產品
 - 雙向遙控器
 - 汽車防盜模組



無線電對講機產品

Wintec無線電通訊外殼使用素材堅固耐用，符合多項美國軍用810C/D/E標準規格。防水、防震、防塵，適合各種惡劣的工作環境。採用國際知名品牌元器件，由臺灣設計開發及生產，經過各種嚴格測試，確保主機相當高的使用壽命。內置TCXO基頻振盪器，更增加了頻率穩定度，完全數位化調整設計，完全避免出廠後數值改變現象。

- ▶ 商用對講機系列 04
- ▶ 專業型對講機系列 06
- ▶ 調頻對講機系列 08
- ▶ 車用無線電系列 09
- ▶ 基地台 / 中繼台 10
- ▶ GPS手持麥克風 11
- ▶ 配件 / 選配 12
- ▶ 規格 14

商用對講機系列

簡單的操作、輕巧的體積，提供絕佳的通話品質，讓訊息溝通更容易！
尖端處理高效能電路設計，內置降噪濾過功能，確保通訊最佳音質。
是您效率溝通的絕佳利器！適用商辦、物業管理、保全、餐廳、飯店、賣場等。

LP-MINI 46

超迷你商用對講機 (2W / 4W)



- 最高輸出功率4W
- 中文化選單
- USB介面直接燒錄
- 聲控發射功能
- 多組密語功能
- 語音壓擴
- 支援對講機軟體升級
- CTCSS/DCS
- 32組頻道規劃容量
- 身份識別功能(ANI)
- 全機數位調整設計

IP54

IP55

尺寸 170(H)x47(W)x32(D)mm
重量 154g(含天線、電池)

LP-101 系列

輕便型商用免執照對講機



- 16段數位式音量調整
- 1000mW功率輸出
- IP-57 絕佳防塵防水等級
- 高/低功率切換
- 多功能背光LCD顯示器
- 內建CTCSS/DCS 編解碼功能
- 振動提醒訊息不漏接
- 降噪功能維持清晰通話音質
- 內建密語功能
- 內建9段感度VOX功能
- 4段省電功能
- 頻道掃描功能
- 信號強度顯示
- 電池電量顯示
- 旋轉式背夾方便攜帶
- 專業座充和快速充電設計

IP57

尺寸 150(H)x55(W)x32(D)mm
重量 186g(含電池)

LP-4502

商用對講機



- 內置TCXO基頻振盪器增加頻率穩定度
- 完全數位化調整設計，完全避免出廠後數值改變
- 小型耐用的機殼設計，符合多項美國軍用規格標準
- 7組不同振鈴選擇，包含一組業餘摩斯碼應用
- 8段VOX(免持功能)及快速ON/OFF功能
- 3段自動省電/4段自動關機/4段限時發話功能
- 頻道掃描功能可做頻率掃描
- 1組SOS求救頻道及1組記憶頻道
- 收發異頻設計
- 4頻道及38組靜音碼(CTCSS)
- 多項LCD圖示顯示及背光設計
- 發話結束確認音功能
- 信號提示指示燈裝置

IP54

IP55

尺寸 95(H)x55(W)x31(D)mm
重量 250g(含天線、電池)



LP-202



LP-203



LP-204

LP-20 系列

商用對講機

- 大型LCD顯示
- 信號強度指示
- 電池電量指示
- 最高輸出功率5W
- 650毫瓦BTL放大器
- 內建40mm大尺寸喇叭
- LP-203/204: 128個可燒錄頻道
LP-202: 16個可燒錄頻道
- CTCSS/DCS
- 2-Tone/5-Tone編碼
- LP-204: 數位式音量調整
- 防水設計IP-54、55
- 窄頻可變濾波器
- 高低兩檔功率輸出
- 背景雜音消除

IP54

IP55



尺寸 105(H)x55(W)x31(D)mm
重量 240g(含天線、電池)



LP-302

商用對講機

- 超寬收發頻寬
- 16CH記憶頻道
- 2個可程式化功能鍵
- 功率輸出5W(5W/1W)
- 700mW音頻輸出
- CTCSS/DCS編解碼
- 掃描、優先掃描、雙頻道守候
- APO自動關機
- TOT發射限時
- BCLO忙線禁發
- 背景雜音消除

IP54

IP55



尺寸 130(H)x56(W)x35(D)mm
重量 237g(含天線、電池)



LP-303

商用對講機

- 超寬收發頻寬
- 128CH記憶頻道
- 2個可程式化功能鍵
- 功率輸出5W(5W/1W)
- 多功能LCD顯示器
- 700mW音頻輸出
- CTCSS/DCS編解碼
- 掃描、優先掃描、雙頻道守候
- APO自動關機
- TOT發射限時
- BCLO忙線禁發
- 背景雜音消除

IP54

IP55



尺寸 130(H)x56(W)x35(D)mm
重量 237g(含天線、電池)

專業型對講機系列

Wintec 專業型對講機具備信賴的操作性能，即使在惡劣環境下也能確保您通訊順暢。特殊堅固的外殼、強壯的鋁合金內框以及輕巧的設計攜帶更加方便。即便是意外的摔落地面也能維持良好的通訊，大容量的電力設計確保長時間待機使用，絕佳的防水的設計提供最佳的保護，讓您無論在任何惡劣場合通訊訊息不中斷。

LP-4011 LP-4012

UHF / VHF 專業型對講機

- 內置TCXO基頻振盪器增加頻率穩定度
- 完全數位化調整設計，完全避免出廠後數值改變
- 符合多項美國軍用810 C / D / E標準規格
- 650毫瓦 BTL放大器40mm大尺寸喇叭高品質大音量輸出
- 128個規劃燒錄頻道獨立設定的收發頻率以及CTCSS/DCS
- 高中低檔功率輸出，最大提供5W輸出功率
- 16段數位式音量調整及收 / 發雙色LCD顯示
- 防水設計IP54、55
- 信號強度、電池電量指示
- 小型化高強度機身設計
- 特殊配方的塑料外殼、鋁合金內框
- 窄頻可變濾波器
- 多種掃描模式設定(優先掃描、優先發射以及雙頻守聽)

IP54

IP55

尺寸 113(H)x57(W)x31(D)mm
重量 250g(含天線、電池)



LP-4504 U3 LP-4504 U5

UHF專業型對講機

- 24組寫頻頻道，收發獨立CTCSS亞音頻設定
- 0.3 ~ 4W功率輸出，各頻道中可以任意設定低/中/高功率
- 16段數位元音量調整設計及收/發雙色LED顯示
- 訊號強弱指示燈及低電量警告提示
- 7組不同傳送鈴聲選擇
- 8段VOX(聲控發射)及快速開/關功能
- 3段自動省電/4段自動關機/4段限時發話功能設計
- 發話尾音功能及托咪信號提示指示燈裝置

IP54

IP55

尺寸 113(H)x57(W)x31(D)mm
重量 250g(含電池)



LP-5604 LP-5605



UHF / VHF 專業型對講機

- 內置TCXO基頻振盪器增加頻率穩定度
- 完全數位化調整設計，完全避免出廠後數值改變
- 小型耐用的機殼設計，符合多項美國軍用規格標準
- 特寬頻率使用範圍設計，單一機型符合各國法規範圍
- 16組燒錄頻道及2組可編程按鍵
- 0.3 ~ 5W功率輸出，各通道中可以任意設定低/高功率
- 低電量警告提示，低電壓時自動降低功率延長使用時間
- 16段VOX(聲控發射)及快速開/關功能
- 4段自動省電/4段自動關機/4段限時發話功能設計
- 發話尾音功能及托咪信號提示指示燈裝置
- 中英文操作語音提示

IP54

IP55

尺寸 113(H)x57(W)x31(D)mm
重量 250g(含電池)



LP-4604 LP-4605



UHF / VHF 專業型對講機

- 內置TCXO基頻振盪器增加頻率穩定度
- 完全數位化調整設計，完全避免出廠後數值改變
- 小型耐用的機殼設計，符合多項美國軍用規格標準
- 特寬頻率使用範圍設計，單一機型符合各國法規範圍
- 16組寫頻通道及5組可編程按鍵
- 0.3 ~ 5W功率輸出，各通道中可以任意設定低/高功率
- 低電量警告提示，低電壓時自動降低功率延長使用時間
- 16段VOX(聲控發射功能)及快速啟動/關閉聲控發射功能
- 4段自動省電/4段自動關機/4段限時發話功能設計
- 發話尾音功能及托咪信號提示指示燈裝置

IP54

IP55

尺寸 113(H)x57(W)x31(D)mm
重量 250g(含電池)





LP-801



LP-802

LP-80 系列

專業型對講機

- LP-801: 16CH記憶頻道
- LP-802: 128CH記憶頻道 (16 Group)
- 寬頻收發設計
- 2個可程式化功能鍵
- 功率輸出7W (7W/2W/1W)
- 700mW音頻輸出
- CTCSS/DCS編解碼
- 掃描選項：優先設定、雙頻監督、跟隨、跟隨雙頻
- 忙碌禁發、脫網以及發射限時
- APO自動關機
- 2-Tone/5-Tone編碼
- 語音加密
- 背景雜音消除



尺寸 125(H)x53(W)x43(D)mm
重量 270g(含天線、電池)



LP-901



LP-902



LP-903

LP-90 系列



專業型對講機

- LP-902 / 903: 256個頻道容量
- LP-901: 16個頻道容量
- 寬頻收發設計
- 可程式按鍵
- 頻道選呼/團呼
- 700mW音頻輸出
- 功率輸出7W (7W/2W/1W)
- CTCSS/DCS編解碼
- DTMF信令收發
- 2-Tone/5-Tone編解碼
- WDC 1200/2400 身份識別、遙覽、遙量、復活
- 數據傳輸模式
- 點陣式LCD提供多國語言顯示
- 先進智慧電源省電模式
- 內建壓擴、語音加密(語音逆向)
- 環境雜音濾除模式
- 掃描選項：優先設定、雙頻監督
- 忙碌禁發、脫網以及發射限時
- 另可選購電子羅盤、氣壓感應器、GPS模組、2.4G
- 無線通訊模組(90XG)
- 背景雜音消除



尺寸 125(H)x53(W)x43(D)mm
重量 270g(含天線、電池)

調頻對講機系列

Wintec 調頻對講機提供了宏亮的聲音輸出·強大的功率以及絕佳的抗干擾能力。
讓您在各種工商業運用場合、休閒或登山都能輕鬆使用。
是您的最佳夥伴！

LP-201

調頻對講機

- 寬頻收發設計
- 頻率或頻道模式切換
- 128CH記憶容量
- 2個可程式化功能鍵
- 功率輸出5W (5W/1W)
- 多功能LCD顯示器
- 700mW音頻輸出
- CTCSS/DCS編解碼
- 掃描、優先掃描、雙頻道守候
- APO自動關機
- TOT發射限時
- BCLO忙線禁發
- DTMF編碼
- 電腦寫頻/手動調頻雙模式
- 背景雜音消除



IP54 IP55  尺寸 105(H)x55(W)x31(D)mm
重量 240g(含天線、電池)

LP-301

調頻對講機

- 寬頻收發設計
- 128CH記憶容量
- 2個可程式化功能鍵
- 功率輸出5W (5W/1W)
- 多功能LCD顯示器
- 700mW音頻輸出
- CTCSS/DCS編解碼
- 掃描、優先掃描、雙頻道守候
- APO自動關機
- TOT發射限時
- BCLO忙線禁發
- DTMF編碼
- 電腦寫頻/手動調頻雙模式
- 背景雜音消除



IP54 IP55  尺寸 130(H)x56(W)x35(D)mm
重量 237g(含天線、電池)

45 V / 45 U

UHF / VHF FM調頻對講機

- 1組SOS求救頻道及36組記憶頻道
- CTCSS
- 0.3 ~ 5W功率輸出·各頻道中可任意手調低/中/高功率
- 16段數位音量調整設計及收/發雙色LED顯示
- 訊號強度表及低電量警告提示
- 7組不同傳送鈴聲選擇·其中包含1組可供業餘摩斯碼發送應用
- 8段VOX(聲控發射)及快速開/關功能
- 3段自動省電/4段自動關機/4段限時發話功能設計
- 發話尾音功能及托咪信號提示指示燈裝置
- 中轉台頻差設定0.1 ~ 15MHz
- 多種頻率步進選擇
- REV快速中轉反轉
- 發射寬窄頻切換設計



IP54 IP55  尺寸 113(H)x57(W)x31(D)mm
重量 250g(含天線、電池)

車用無線電系列

車用無線電是專為各種商用場合及工業用場合所設計的一款耐用型車用無線電機。在堅固的外殼下提供了50W的功率輸出，寬廣的頻率覆蓋範圍，清晰易讀的文字型LCD以及4瓦高功率前置喇叭，適合應用於各種長程通訊。



LM-A2 / A4

業餘型車用無線電

- 全機數位調整設計特性穩定，具備有主動式回饋設計功率穩定經久耐用
- 超大面積散熱設計確保長時間工作下散熱良好
- 4色清晰高對比的LCD顯示器即使在強光下依舊能輕鬆讀取訊息
- 50W功率輸出
- 高中低功率可調 (50W/25W/5W)
- 內建CTCSS/DCS編解碼
- 4瓦高功率前置喇叭，清晰宏亮的聲音輸出
- 寬頻(25.0KHz)/窄頻(12.5KHz)切換
- 寬頻接收LM-A2 VHF(135~175MHz) / LM-A4 UHF(400~480MHz)
- 9組DTMF自動撥號、199組記憶頻道
- 多種掃描模式
- 15PIN W-CON 擴充埠，簡易中繼連接功能
- 身份識別功能
- 可更新軟體



尺寸 42(H)x160(W)x170(D)mm
重量 1.2kg

LM-P200 / P400

專業型車用無線電

- 全機數位調整設計特性穩定，具備有主動式回饋設計功率穩定經久耐用
- 超大面積散熱設計確保長時間工作下散熱良好
- 文字型LCD，提供各式狀態指示
- 50W功率輸出，高中低功率可調 (50W/25W/5W)
- 內建CTCSS/DCS編解碼
- 2-Tone/5-Tone編碼
- 4瓦高功率前置喇叭，清晰宏亮的聲音輸出
- 寬頻(25.0KHz) / 窄頻(12.5KHz)切換
- 寬頻設計135~175MHz/400~480MHz
- 128組規劃頻道以及16個分類群組
- 多種掃描模式
- 忙碌禁發，發射限時
- 15PIN W-CON 擴充埠，數據、GPS、中繼連接功能
- 有線複製功能
- DTMF編碼
- WDC 1200/2400 身份識別、遙斃、遙量、復活



尺寸 42(H)x160(W)x170(D)mm
重量 1.2kg

基地台 / 中繼台

LM-300

基地台(指揮中心)

主要技術規格

頻率範圍	VHF: 135~175MHz UHF: 400~480MHz
發射功率	50W/25W/5W
接收感度	小於-120dbm
頻率穩定度	1.5PPm
靜音碼形式	CTCSS/DCS
天線阻抗	50Ω
溫度範圍	-30°C ~ +70°C
音頻功率	AF 4W/8Ω

一般規格

輸入電壓	AC110V 或 220V±15% (手動調整 · 出廠預設 220V) 以及帶一組 DC 備用電源輸入 · AC 電源失效時備用電 源輸入瞬間切換無時差。
外型尺寸	300(長)×260(寬)×100(高) mm
重量	2.5Kg



LMR-300

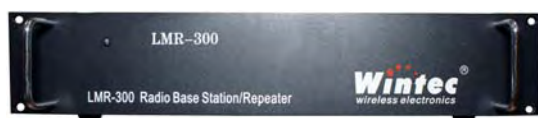
基地台/中繼台

主要技術規格

頻率範圍	VHF: 135~175MHz UHF: 400~480MHz
頻道數量	128 個
發射功率	50W/25W/5W (50W 功率輸出時 50%工作週期/25W 功率輸出時 100%工作週期)
接收感度	小於-120dbm
內置雙工器	10MHz
最小頻率間隔	10MHz
頻率穩定度	1.5PPm
靜音碼形式	CTCSS/DCS
天線阻抗	50Ω
溫度範圍	-30°C ~ +70°C
音頻功率	AF 4W/8Ω

一般規格

輸入電壓	AC110V 或 220V±15% (手動調整 · 出廠預設 220V) 以及帶一組 DC 備用電源輸入 · AC 電源失效時備用電 源輸入瞬間切換無時差。
外型尺寸	500(長)×420(寬)×90(高) mm 可上19吋機架安裝
重量	6.5Kg



GPS手持麥克風

本產品適用於登山隊伍管理、戶外活動、狩獵、搜救及車隊管理方面使用設計。
機種體積小、防水、耐撞的特色，能結合無線電對講機，
讓無線電用途更加強化！



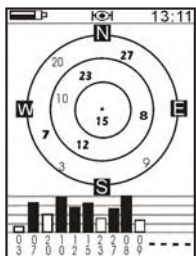
WGT-168

GPS手持麥克風

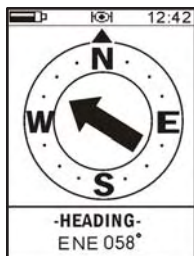
- 可搭配多種廠牌對講機使用或單獨使用
- 內建電子式指北針
- 可利用無線電傳輸座標及文字訊息給其他WGT-168使用者及可查詢其他WGT-168使用者的方位、距離或位置等資訊
- 內建軌跡紀錄功能，可自行設定：
(1)自動模式 (2)依時間 (3)依距離 方式記錄資訊包含座標、高度及速度等資訊
- 紀錄最大可達50000筆軌跡資料
- 新增航點可達100筆
- 可藉由軟體新增及編輯
- 本機操作軟體具更新升級功能
- 支援WAAS(廣域增強系統)和EGNOS(歐洲地球同步導航涵蓋服務)
- 可配合軟體上傳及下載軌跡資料，並做群組軟體顯示於PC上
- WORKBENCH軟體軌跡檔案支援格式KMZ、KML、GPX、Visual Earth

尺寸 50(H)x114(W)x30(D)mm
重量 108g(不含電池、線組)

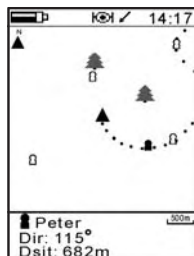
畫面展示



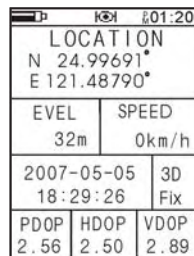
GPS衛星接收信號強度



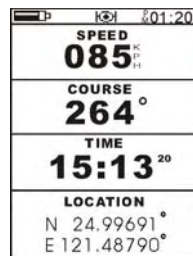
電子羅盤



群組人員及WAYPOINT顯示

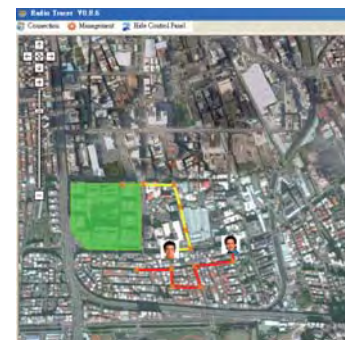


GPS定位訊息

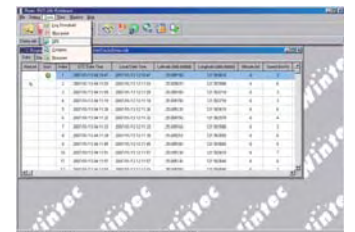


旅行電腦顯示目前速度及行進方向

WGT-168 應用軟體畫面展示



群組顯示Radio Tracer軟體



寫入座標於Jpeg Exif



Logg 管理

產品規格

LCD	120 x 160 4灰階	
麥克風	電容式麥克風	
喇叭	8Ω1W	
使用電源	DC 3.7V / 1200mAh鋰電池	
開機待機時間	18小時(背光無開啟)	
工作溫度	-20°C ~ +70°C	
電子羅盤	精確度: ± 5度(需由使用者自行做校正) 解析度: 1度	
溫度偵測	-20 ~ + 85 精確度 + / - 2 deg	
GPS	接收頻道數	16 Channel Parallel Receiver
	精確度	-158dBm during Tracking
		-148dBm during Acquisition and Reacquisition
		-142 dBm during Acquisition and Reacquisition
	第一次定位時間	Hot Start: < 3.5 sec Cold Start: < 30 sec
頻率	L1(1575.42MHz), C/A code	
精確度	2.5m CEP (Stand-Alone, S/A off)	

配件 / 選配



LP-MINI 46

BT MINI46 7.4V/1100mAh 鋰電池包	L CHG 46 充電器	LP-46A 耳塞式耳機	LP-46B 耳掛式耳機	LP-46C 透明管耳機	LP-46M 背夾	WI CR01 寫頻線	ANT MINI46 M	ANT MINI46 L	吊繩

LP-101 系列

BT FRS 10LI 3.7V/1250mAh 鋰電池包	L CHG 10 充電器	LP-10A 耳塞式耳機	LP-10B 耳掛式耳機	LP-10C 透明管耳機	LP-10M 旋轉背夾	WI AL10 寫頻線	吊繩

LP-20 系列

BT FR 20LI 7.4V/1350mAh 鋰電池包	L CHG 20 充電器	LP-20A 耳塞式耳機	LP-20B 耳掛式耳機	LP-20C 透明管耳機	LP-10M 旋轉背夾	LP-84M 短背夾	LP-84L 長背夾	WI AL20 寫頻線	PB10皮套
	ANT 20 UHF M ANT 20 VHF-LOW M ANT 20 VHF-HIGH M		ANT 20 UHF L ANT 20 VHF-LOW L ANT 20 VHF-HIGH L						

LP-30 系列

BT30LI 7.4V/1100mAh 鋰電池包	L CHG 30 充電器	LP-83A 耳塞式耳機 (快插型)	LP-83B 耳掛式耳機 (快插型)	LP-83C 透明管耳機 (快插型)	LP-10M 旋轉背夾	LP-84M 短背夾	LP-84L 長背夾	WI AL01 寫頻線	WI AL02 寫頻線
	ANT 30 UHF M ANT 30 VHF-LOW M ANT 30 VHF-HIGH M		ANT 30 UHF L ANT 30 VHF-LOW L ANT 30 VHF-HIGH L						

LP-80 系列

BT 90LI 7.4V/1350mAh 鋰電池包	BT 90LI 7.4V/2200mAh 鋰電池包	L CHG 90 充電器	LP-20A 耳塞式耳機	LP-20B 耳掛式耳機	LP-20C 透明管耳機	LP-10M 旋轉背夾	LP-84L 長背夾	WI AL20 寫頻線
	ANT 80 UHF-LOW S ANT 80 UHF-HIGH S		ANT 80 UHF M ANT 80 VHF M		ANT 80 UHF L ANT 80 VHF L			

LP-90 系列

BT 90LI 7.4V/1350mAh 鋰電池包	BT 90LI 7.4V/2200mAh 鋰電池包	L CHG 90 充電器	LP-90A 耳塞式耳機	LP-90B 耳掛式耳機	LP-90C 透明管耳機	LP-10M 旋轉背夾	LP-84L 長背夾	WI AL90 寫頻線
ANT 90 UHF-LOW S	ANT 90 UHF-HIGH S	ANT 90 UHF M ANT 90 UHF-LOW M ANT 90 UHF-HIGH M ANT 90 VHF-LOW M ANT 90 VHF-HIGH M			ANT 90 UHF-LOW L ANT 90 UHF-HIGH L ANT 90G UHF-LOW L ANT 90G UHF-HIGH L	ANT 90 VHF-LOW L ANT 90 VHF-HIGH L ANT 90G VHF-LOW L ANT 90G VHF-HIGH L		

LP-4011 / 4012 LP-45V / 45U

LP-4504 U3 / U5 LP-4604 / 4605

LP-4502

BT FR80LI-1 W2 7.4V/1100mAh 鋰電池包	BT FR80LI-1 W3 7.4V/1350mAh 鋰電池包	BT FR80LI-1 W 7.4V/1500mAh 鋰電池包	BT FR80C 車用電源介面	L CHG 81B 快速充電器	L CHG 81C 充電器	LP-83A 耳塞式耳機 (快插型/防水型)	LP-83B 耳掛式耳機 (快插型/防水型)	LP-83C 透明管耳機 (快插型/防水型)
LP-82A 外接喇叭 麥克風LED	LP-10M 旋轉背夾	LP-84M 短背夾	LP-84L 長背夾	WI AL01 寫頻線	WI AL02 寫頻線	ANT AL90 M	ANT AL90 L	PB10 皮套

LP-5604 / 5605

BT 56LI 7.4V/1350mAh 鋰電池包	L CHG 56B 充電器	LP-83A 耳塞式耳機 (快插型/防水型)	LP-83B 耳掛式耳機 (快插型/防水型)	LP-83C 透明管耳機 (快插型/防水型)	LP-82A 外接喇叭 麥克風LED	LP-56M 背夾	WI AL01 寫頻線	WI AL02 寫頻線	PB10 皮套
ANT AL90 M	ANT AL90 L								

LM-A2 / A4

LM-P200 / P400

WI LM100 車用燒錄線	LP-LM100 車機喇叭麥克風	車用拖架 (含螺絲組)

天線頻段

LP-MINI 46: UHF ONLY
UHF-HIGH: 440~480MHz
UHF-LOW: 400~440MHz
UHF: 400~480MHz

VHF-HIGH: 155~175MHz
VHF-LOW: 135~155MHz
VHF: 135~175MHz

規格表

型號	MINI 46	LP-101 系列	LP-201	LP-202	LP-203	LP-204
一般規格						
頻率範圍	400~480MHz	400~420MHz, 430~450MHz, 450~470MHz, 460~480MHz	135~175MHz, 400~480MHz			
頻道間格	12.5 / 25.0KHz	12.5 / 25.0KHz	12.5 / 25.0KHz			
頻道數量	32	16	128	16	128(16Group)	128(16Group)
頻率穩定度	±1.5PPM	±1.5PPM	±1.5PPM			
靜音型式	CTCSS / DCS	CTCSS / DCS	CTCSS / DCS			
天線阻抗	50Ω	固定式天線	50Ω			
適用電池型號	BT MINI46	3 × AA Battery / 3.7V 1250mAh Li-ion battery	BT 20LI(1350mAh)			
電源電壓	7.4V	3.7~4.5V	7.4V			
電池壽命 *	11.0Hr / 1100mAh(4W) 15.5Hr / 1100mAh(2W)	14Hr / 1250mAh	13.5Hr / 1350mAh			
溫度範圍	-30°C ~ +70°C	-30°C ~ +70°C	-30°C ~ +70°C			
重量	154g	186g(含天線、電池)	240g(含天線、電池)			
尺寸(高×寬×深)	170×47×32mm	150×55×32mm(含天線)	105×55×31mm(不含天線)			
發射機						
最大輸出功率	2W / 4W	1W(@3.7V)	5W(@7.4V)			
調變	16K0F3E, 11K0F3E	16K0F3E, 11K0F3E	16K0F3E, 11K0F3E			
雜散輻射功率	70dB	60dB	70dB			
接收機						
感度(12dB SINAD)	-120dBm	-120dBm	-122dBm			
鄰頻選擇性	優於 60db	60 dB	70/65 dB			
互調	優於 60db	60 dB	70/65 dB			
雜散及鏡像抑制	優於 60db	60 dB	75 dB			
AF 功率	600mW@8Ω For 3% THD	500mW@8Ω For 3% THD	650mW@16Ω For 3% THD			

型號	LP-301	LP-302	LP-303	LP-4011 / 4012	LP-4504 U3 / U5	LP-4502
一般規格						
頻率範圍	135~175MHz, 400~480MHz			135~175MHz, 400~470MHz	400~440MHz, 450~470MHz	FRS, GMRS, PMR446, UHF-CB
頻道間格	12.5 / 25.0KHz			12.5 / 25.0KHz	12.5 / 25.0KHz	12.5 / 25.0KHz
頻道數量	128	16	128	24	24	
頻率穩定度	±1.5PPM			±1.5PPM	±1.5PPM	±1.5PPM
靜音型式	CTCSS / DCS			CTCSS / DCS	CTCSS	CTCSS
天線阻抗	50Ω			50Ω	50Ω	50Ω
適用電池型號	BT 30LI(1100mAh)			BT FR80	BT FR80	BT FR80LI -1 LI (1000 / 1500mAh)
電源電壓	7.4V			7.4V	7.4V	7.2V
電池壽命 *	11.0Hr / 1100mAh			10.0Hr / 1100mAh 12.5Hr / 1350mAh 14.0Hr / 1500mAh	10.0Hr / 1100mAh 12.0Hr / 1350mAh 13.5Hr / 1500mAh	10.0Hr / 1100mAh 12.0Hr / 1350mAh 13.5Hr / 1500mAh
溫度範圍	-30°C ~ +70°C			-30°C ~ +70°C	-30°C ~ +70°C	-30°C ~ +70°C
重量	237g(含天線、電池)			250g(含電池)	250g(含電池)	250g(含電池)
尺寸(高×寬×深)	130×56×35mm			113×57×31mm	113×57×31mm	113×57×31mm
發射機						
最大輸出功率	5W			5W	4W	2.00W (@7.2V)
調變	16K0F3E, 11K0F3E			16K0F3E, 11K0F3E	16K0F3E, 11K0F3E	16K0F3E, 11K0F3E
雜散輻射功率	70dB			70dB	70dB	70dB
接收機						
感度(12dB SINAD)	-122dBm			-120dBm	-120dBm	-122dBm
鄰頻選擇性	70 / 65 dB			優於 60db	優於 60db	優於 60db
互調	70 / 65 dB			優於 65db	優於 65db	優於 65db
雜散及鏡像抑制	75 dB			優於 60db	優於 60db	優於 60db
AF 功率	700mW@8Ω For 3% THD			650mW@16Ω For 3% THD	650mW@8Ω For 3% THD	800mW @ 8Ω For 3% THD

* 最大功率及最大音量省電模式開啟測試周期5%發射5%接收90%待機。
** 規格如有變更，恕不通知。

規格表

型號	LP-45V	LP-45U	LP-4604 / 4605	LP-5604 / 5605	LP-801	LP-802
一般規格						
頻率範圍	135~175MHz, 400~470MHz		135~175MHz, 400~480MHz	135~175MHz, 400~480MHz	135~175MHz, 400~480MHz	
頻道間格	12.5 / 25.0KHz		12.5 / 25.0KHz	12.5 / 25.0KHz	12.5 / 25.0KHz	
頻道數量	36+1		16	16	16	128
頻率穩定度	±1.5PPM		±1.5PPM	±1.5PPM	±1.5PPM	
靜音型式	CTCSS		CTCSS / DCS	CTCSS / DCS	CTCSS / DCS	
天線阻抗	50Ω		50Ω	50Ω	50Ω	
適用電池型號	BT FR80		BT FR80	BT FR56	BT 90LI(1350 / 2200mAh)	
電源電壓	7.4V		7.4V	7.4V	7.4V	
電池壽命 *	9.5Hr / 1100mAH 12.0Hr / 1350mAH 13.5Hr / 1500mAH	10.0Hr / 1100mAH 13.0Hr / 1500mAH	10.0Hr / 1100mAH 12.5Hr / 1350mAH 14.0Hr / 1500mAH	10.0Hr / 1100mAH 12.0Hr / 1350mAH 13.5Hr / 1500mAH	12.5Hr / 1350mAh 21.0Hr / 2200mAh	
溫度範圍	-30°C ~ +70°C		-30°C ~ +70°C	-30°C ~ +70°C	-30°C ~ +70°C	
重量	250g(含電池)		250g(含電池)	250g(含電池)	270g(含天線、電池)	
尺寸(高×寬×深)	113×57×31mm		113×57×31mm	113×57×31mm	125×53×43mm	

發射機						
最大輸出功率	4W / 5W		4W / 5W	5W	7W	
調變	16K0F3E, 11K0F3E		16K0F3E, 11K0F3E	16K0F3E, 11K0F3E	16K0F3E, 11K0F3E	
雜散輻射功率	70dB		70dB	70dB	70dB	

接收機						
感度(12dB SINAD)	-120dBm		-120dBm	-120dBm	-122dBm	
鄰頻選擇性	優於 60db		優於 60db	優於 60db	70 / 65 dB	
互調	優於 65db		優於 65db	優於 65db	70 / 65 dB	
雜散及鏡像抑制	優於 60db		優於 60db	優於 60db	75 dB	
AF 功率	650mW@8Ω For 3% THD		650mW@8Ω For 3% THD	650mW@8Ω For 3% THD	650mW@8Ω For 3% THD	

型號	LP-90 系列	LM-A2	LM-A2	LM-P200	LM-P400
一般規格					
頻率範圍	135~175MHz, 400~480MHz		135~175MHz, 400~480MHz	135~175MHz, 400~480MHz	
頻道間格	6.25 / 12.5 / 25.0KHz		12.5 / 25.0KHz	12.5 / 25.0KHz	
頻道數量	16 / 256		199	128	
頻率穩定度	±1.5PPM		±1.5PPM	±1.5PPM	
靜音型式	CTCSS / DCS		CTCSS / DCS	CTCSS / DCS	
天線阻抗	50Ω		50Ω SO-259	50Ω SO-259	
適用電池型號	BT 90LI(1350 / 2200mAh)		-		
電源電壓	7.4V		DC13.8V ±15%	DC13.8V ±15%	
電池壽命 *	12Hr / 1350mAh 20Hr / 2200mAh		消耗電流 待機：200mA 接收：500mA(最大音量) 發射：最大 12A (Max Power：50W)	消耗電流 待機：200mA 接收：500mA(最大音量) 發射：最大 12A (Max Power：50W)	
溫度範圍	-30°C ~ +70°C		-30°C ~ +70°C	-30°C ~ +70°C	
重量	270g(含天線、電池)		1.2kg	1.2kg	
尺寸(高×寬×深)	125×53×43mm		42×160×170mm	42×160×170mm	

發射機					
最大輸出功率	7W		50W	50W	
調變	16K0F3E, 11K0F3E		16K0F3E, 11K0F3E	16K0F3E, 11K0F3E	
雜散輻射功率	70dB		70dB	70dB	

接收機					
感度(12dB SINAD)	-120dBm		-122dBm	-122dBm	
鄰頻選擇性	75db		72 / 66db	74 / 68db	72 / 66db
互調	75db		75 / 70db	75 / 70db	75 / 70db
雜散及鏡像抑制	80db		80db	80db	
AF 功率	1W@8Ω For 3% THD		4W@8Ω For 3% THD	4W@8Ω For 3% THD	

* 最大功率及最大音量省電模式開啟測試周期5%發射5%接收90%待機。
** 規格如有變更，恕不通知。



戶外休閒電子產品

多元化的戶外生活電子產品，
可以讓熱愛旅遊的使用者儲存
行走、旅行路徑及騎車路線。
也可整合拍攝的相片作為旅人日記，
輕鬆與朋友分享。
讓您記錄生活、典藏精采！
Wintec一系列的多功能自行車碼表，
以當下潮流美感配合車體外觀，
提供專業車手最須要的訓練功能。
流暢的外型傳達出對簡約、時尚、精緻的品味，
重新定義呈現新自行車運動美學。

- ▶ GPS藍芽軌跡記錄器 17
- ▶ GPS接收器 17
- ▶ GPS戶外運動碼表 18
- ▶ 自行車微電腦碼表 19
- ▶ 配件 / 選配 20
- ▶ 規格 21

GPS藍芽軌跡記錄器 GPS接收器

還在看照片說故事！？讓您用圖說遊記、回憶升級、記錄生活、典藏精采！



尺寸 64(H)x40(W)x17(D)mm
重量 55g(含電池)

WBT-202



GPS藍芽軌跡記錄器

具備藍芽功能的GPS 接收器，設定多種模式，可以讓使用者儲存旅行或活動中的行走、騎車、開車適用的模式路線，也可整合拍攝的相片作為旅人日記，輕鬆與朋友分享。

- 用一般NOKIA手機的BL-5C的電池，低耗電量的設計更讓電池使用時間長達28小時，連續使用8小時行程可以支援3天的電力記錄
- 同時追蹤 32 顆定位衛星訊號的能力；內建備份記憶體，可記錄容量260,000 筆資料
- 採瑞士知名GPS晶片超高感度定位引擎，可接收伽利略衛星系統的訊號，提供更快速的GPS定位能力
- 超強大的儲存容量，可使用microSD擴充儲存容量，最大支援2GB、1GB容量可紀錄67,108,864 點數據，1GB容量也可以連續記錄2年以上，讓您不錯失任何的記錄
- 使用者自訂記錄模式包含時間間格、距離間隔、航向變化、速度變化及混合模式等；使用者可透過內建存取程式隨意設定
- 除了可與功能齊全的TimeMachineX軌跡編輯工具軟體結合，Wintec推出隨插即用、免安裝的WBT_Tool工具提供最便利的Auto Run功能，自動轉成Google Map地圖瀏覽網頁
- 支援多國語言: 繁體中文/簡體中文、英語、德語、日語
- 可支援升級firmware

WGM-302

超高感度 Mouse GPS 接收機

完整的衛星定位接收機。內建衛星接收天線，並採用瑞士知名公司所設計的第5代衛星定位接收晶片，不僅提供超高感度而且可接收伽利略衛星系統的訊號，適用於汽車導航、汽車追蹤、地圖製作、各種調查到農業用途等，能滿足專業的嚴格要求與個人消費需求。藉由USB或PS2介面可輕易與筆記型電腦、桌上型電腦、車用電腦或其他的電子設備溝通。



尺寸 40(H)x37(W)x11(D)mm
重量 30g

- 超高感度 (-160dBm)
- 在訊號微弱的地方也能迅速定位
- 體積小巧
- 具強力磁鐵，可吸附於車輛上
- 配備 LED 指示 GPS 定位狀態
- 支援 SBAS
- 車輛追蹤和LBS應用
- 結合 PDA / 筆記型電腦執行導航的功能
- 運用於車輛或航海的導航

GPS戶外運動碼表

兼具多種自行車專用功能與進階訓練模式，時尚流線外表整合高階自行車專用的功能！



WSG-1000

多功能運動型GPS接收器

WSG-1000為一多功能運動型GPS裝置，除擁有GPS定位功能外，並整合藍芽(option)、高度計、氣壓計、溫度計及電子羅盤等。

- 藍芽與USB雙介面可同時支援GPS的NMEA導航訊息，方便使用者導航
- 支援軌跡記錄功能
- 運動資訊記錄功能
- 支援景點直線導航功能
- 支援自主訓練目標設定
- 防水設計，適合戶外活動使用
- 支援地理資料寫入照片功能
- 提供空間資訊，如經緯度、方向、高度、速度、時間
- 提供即時當地日出日落與太陽位置及時資訊與當月月相圖，全球可用
- 提供多國語言選擇、公英制選擇、華攝氏選擇、背光週期等可自行設定
- 支援韌體更新功能

尺寸 90(H)x5.2(W)x2.2(D)mm
重量 90g

WSG-2000

超值包裝：內含心跳帶、輪速計、踏頻計

專業無線自行車碼表

防水耐震和持續性的電力內含超大螢幕提供最清楚和擁有完整的騎程資訊與記錄功能。

- 2.4G 無線傳輸、高感度GPS接收晶片
- 即時騎乘的姿態與坡度感應
- 22種騎乘重要資訊：高度、速度、迴轉速、心跳率、坡度、姿態、卡路里消耗、日出日落時間等顯示
- 多種感應sensors：電子羅盤、輪速、踏頻、心率、氣壓、溫度、紫外線強度偵測
- 完整的訓練功能：路線高度導引、自我訓練、軌跡訓練、軌跡分享
- 導航模式：軌跡導航、直線導航、景點記錄與導航
- 內建SD卡支援3台愛車記錄
- 速度、心率警示設定
- 內建訓練分析軟體 WSG_TOOL、支持韌體更新



尺寸 108(H)x54(W)x23.5(D)mm
重量 116g



- 1 景點導航
- 2 軌跡平面導航
- 3 電子羅盤與姿態坡度顯示
- 4 軌跡高度導航

5 完整的分析報告，提供多樣訓練的紀錄和騎乘資訊分析，擁有我的最愛軌跡和景點匯出、匯入功能，提供了照片整合、軌跡分享功能可分享日誌，做為征服高山或長程訓練的最佳見證實錄。

6 分析報告圖示提供多種資訊記錄顯示，含綜合分析功能做最有效的訓練記錄比對，可街景實況導覽，做完全的分享。



自行車微電腦碼表

Wintec 定義新的自行車運動美學

以車手最需要的專業功能車表，提供選擇！



尺寸 53(H)x39(W)x12(D)mm
重量 23g

WBC 600 Fino

在豐富多元的色彩中，展現自我的個性！
找到屬於自己愛車的鮮艷色彩～

WBC-600

自行車微電腦碼表

速度 / 移動時間 / 距離 / 平均速度 / 最快速度 / 卡路里 / CO2減碳量
總里程 / 時鐘

- 低風阻、流暢、輕巧的外型設計
- 感應器貼近車體，不破壞外觀
- 全新概念輪速磁鐵設計、不傷害幅條
- LCD大字體讓您輕鬆閱讀
- 背光功能，夜間騎承更清晰
- 多款特別顏色外殼選擇 (樂活綠、桃紅、淺藍、鐵灰、亮白)
- 自動循環資訊瀏覽功能

eWBC 30x ego

超薄流線的低風阻設計～

在特立獨行的世界，展現自我的風格！

在騎乘中脫去惱人的接線展現風尚品味，輕鬆安裝。



尺寸 54(H)x35(W)x12(D)mm
重量 21g

WBC-300 / 301 / 302



2.4GHz ANT+ 無線自行車微電腦碼表

WBC-300: 速度 / 平均速度 / 最快速度 / 踏頻 / 平均踏頻 / 最高踏頻 / 移動時間
距離 / 高度 / 最高高度 / 總爬升高度 / 坡度 / 溫度 / 卡路里 / 總里程
時鐘

WBC-301: 速度 / 平均速度 / 最快速度 / 移動時間 / 距離 / 高度 / 最高高度
總爬升高度 / 坡度 / 溫度 / 卡路里 / 總里程 / 時鐘

WBC-302: 速度 / 平均速度 / 最快速度 / 移動時間 / 距離 / 卡路里 / CO2減碳量
總里程 / 時鐘

- 主機採用低風阻、簡約、時尚風格設計 (黑、紅、白)
- 輪速、踏頻無線感應器採用低風阻、流暢外型設計，讓感應器更貼近原本車體，不破壞整體外觀及不傷害車體
- 全新概念輪速磁鐵設計、不傷害幅條
- 全新概念踏頻磁鐵設計、不傷害曲柄
- ANT+傳輸介面
- LCD點數高達450多點，讓您使用上更一目了然
- 貼心背光功能
- 碼錶電池更換提醒顯示
- 自動循環資訊功能
- A/B車設定 (A/B上升高度、A/B距離、A/B累計哩程)

配件 / 選配



WSG-1000



WSG-2000



WBC-600



WBC-300 / 301 / 302



規格表

型號	WSG-2000	WSG-1000	WBT-201	WBT-202	WGM-302
操作介面	繁體中文/英文 等多國語言 操作及顯示	繁體中文/英文等 多國語言	無螢幕	無螢幕	無螢幕
晶片感度	-160 dBm	-158 dBm	-158 dBm	-160 dBm	-160 dBm
天線種類	內藏式天線				
尺寸	108 × 54 × 23.5 mm	90x5.2x2.2mm	60 × 38×16mm	64 × 40 × 17mm	40 × 37× 11mm
重量	約 116 g	約 90g	約 48 g	約 55 g	約 30 g
工作溫度	-10°C ~ +60°C	-10°C ~ +60°C	-10°C ~ +60°C	-10°C ~ +60°C	-20°C ~ +70°C
記憶體容量	-	可達 131,072 萬筆資料	可達 131,072 萬筆資料	可達 26 萬筆資料	-
支援 Micro SD (最大可紀錄點數)	33,500,000 點 (1GB Micro SD card · 最大可到 2G)	-	-	mirco-SD 卡/1G: 67 百萬 點/2G: 134 百萬點	-
軌跡轉換格式	Google Maps/Virtual Earth/TK2/OziExplore TXT/GPX/NMEA/EXCEL UTM/TWD67TM2	Google Maps/Virtual Earth/OziExplorer/TXT GPX/NMEA/EXCEL	Google Maps/Virtual Earth/OziExplorer/ TXT GPX/NMEA/EXCEL	Google Maps/Virtual Earth/TK2/OziExplorer TXT/GPX/NMEA/EXCEL UTM/TWD67TM2	-
分析軟體	WSG-TOOL	TimeMachine X	TimeMachine X	TimeMachine X	-
無線傳輸介面	2.4GHz with accessory	Bluetooth 1.2 SPP SLAVE (BT 版本)	Bluetooth 1.2 SPP SLAVE	Bluetooth 1.2 SPP SLAVE	-
有線傳輸介面	miniUSB · plug-and-play 隨插即用	miniUSB	miniUSB	miniUSB(MSD · CDC) plug-and-play 隨插即用	USB: WGM-302 U) PS2: RT/RS-232 WGM-302P
氣壓計	有	有	-	-	-
高度計	有	有	-	-	-
溫度計	有	有	-	-	-
電子羅盤	有	有	-	-	-
其他	G-Sensor · 心率計 輪速計、踏頻計、UV 計	-	-	-	-
充電電壓	DC 5V				
電池規格	BL5C 鋰電池 (Nokia type, typical 1100mA)	鋰電池 (typical 1100 mAH)	鋰電池 (typical 1100 mAH)	BL5C 鋰電池 (Nokia type, typical 1100mAH)	-
充電時間	4 Hours (開機充電) 3 Hours (開機充電)	4 Hours (開機充電)	3 Hours (開機充電)	4 Hours (開機充電)	-
電力時間	13 Hours (正常背光開啟) 14 Hours (正常背光關閉) 17 Hours (省電模式無背光)	依不同狀態下會有所不同 22 Hours (記錄模式下 · LCD 關閉)/18 Hours(一般 狀態 · 藍芽未開啟)/14 Hours(藍芽連機使用)/上述 使用時間是以背光不開啟的 狀況計算 · 依個人背光開啟 情形遞減使用時間。	12 Hours 以上 (有藍芽) 15 Hours 以上 (無藍芽)	23 Hours (有藍芽) 28 Hours (沒有藍芽)	消耗電流 Acquisition 110mA Tracking 70mA
PC 系統需求	Windows XP 以上				

型號	WBC-600	WBC-300	WBC-301	WBC-302
控制器	16 位元、單晶片微電腦			
電池型號	鋰電池 CR2032 3 伏電池×1	主機 CR2032 3 伏電池 x1 / 配件 CR1632 3 伏電池 x1		
電池使用壽命	約 12 個月 · 以每天使用 1 小時狀態下計算 · 電池使用壽命會因使用情況而有異 · (常使用背光狀態下易造成電量快速的消耗)	自行車微電腦碼表：約 10 個月 · 以每天使用 1 小時狀態下計算 · 電池使用壽命會因使用情況而有異 · (常使用背光狀態下易造成電量快速的消耗) 輪速感應器：約 12 個月 · 以每天使用 1 小時狀態下計算 · 電池使用壽命會因使用情況而有異 · 原廠預載的電池使用壽命可能比上述規格使用時間短		
顯示螢幕	液晶顯示螢幕			
輪周長範圍	0mm~9999mm (預設為 2096mm)			
工作溫度	0°C ~ +40°C (當溫度過低或過高時 · 可能會造成系統反應遲緩或 LCD 反黑等狀況)			
尺寸	53x39x12mm	-	自行車微電腦碼表 54 x 35 x 12mm 輪速感應器 46 x 26 x 15mm	自行車微電腦碼表 54 x 35 x 12mm 輪速感應器 46 x 26 x 15mm
重量	23g	-	自行車微電腦碼表 21g 輪速感應器 9g	自行車微電腦碼表 21g 輪速感應器 9g

**規格如有變更 · 恕不通知。



汽機車安全防盜產品

▶ 汽機車安全防盜產品 23

汽機車安全防盜



點矩陣車輛防盜器

Wintec在研發防盜器一直有一個堅強的研發合作團隊，近期將最新研發的點矩陣車輛防盜器正式推出，它包含了最新的RF技術可以針對客戶提供特別的操作設計，為了提供給客戶最方便友善的使用方式。跳頻的設計能夠有效的防止拷貝，點矩陣遙控器的推出，目的是為了帶給消費者更多元化操作的它可以讓使用者自己設計專屬的遙控器選單。

- 控器能使用USB的方式作軟體的更新
- 系統使用433 MHz
- 客製化的RFic設計能夠有效的防止拷貝



4頻GSM / GPS防盜器

Wintec的技術團隊結合GSM行動電話基地台的普遍性、GPS的全球衛星定位系統與GPRS的封包資料傳輸三種特性，將傳統防盜器有遙控距離的限制，加入了GSM的特性後，保護愛車不受限於距離的長短，只要GSM行動電話基地台訊號的地方，您就能掌握車輛的即時訊息，同時能發揮保護愛車的作用。配合上GPS的全球衛星定位特點，不論你的愛車走到哪裡，您都能無時無刻的透過GSM的GPRS傳輸方式掌握愛車最精確的地圖位置。當然我們可以搭配任何廠牌的防盜產品讓Wintec所出產的GSM&GPS防盜器，為您做最有效的加值。

- 智慧型的鈴聲操作
- 語音指引方便操作
- 麥克風監聽更能掌握車內狀況



2.4G無線防盜斷電器

此無線斷電器使用2.4G MHz 是最穩定產品，不同於一般的斷電器裝置時需要有任何線連結在汽車防盜上，所以更易於裝置在車輛的任何一個地方，甚至讓偷車賊難於察覺與破壞它，因為它是使用無線傳輸的方式，在安裝的時候你不需要做任何鑽孔的動作，裝置相當方便，同時體積很小易於隱藏但它卻也非常的省電喔！

- 裝置簡易
- 體積小易於隱藏
- 超級省電

雙向機車防盜器

Wintec擁有極佳的RF技術，不斷的發展出新的防盜器產品，有鑒於休閒產業重型機車的市場逐漸崛起，所以將車輛防盜的技術再轉移到機車防盜器。

- 防止拷貝跳碼式遙控器
- 角度感應的功能
- 雙向LCD背光設計
- 友善化操作介面
- 數位化可調整式震動感應器
- 警示音/震動雙向警報遙控器
- 警示音/震動雙向警報遙控器
- 雙向遙控器電池續航力久
- 遙控距離長
- 下車時系統自動斷油斷電
- 主機防水設計
- 雙向遙控警戒、嚇阻和其他多項功能





穩定 品質穩定數位調校確保出廠良率

特別 多元化的機種整合創新技術，符合各行各業的須求

堅固 全系列機種1年保固，完整的維修售後服務

技術優勢

- 電子工程支援服務
- 模擬電子電路設計 & Layout
- MCU單晶片韌體設計
- GPS研發技術
- 產品ID工業設計 / 機構設計
- PC應用軟體
- RF高頻技術 (100MHz~3GHz)
- 生產自動測試導入
- 認證及安規檢測
- 綠色供應煉

可靠度測試 品質至上

產品從設計研發、物料採購、生產、銷售流程皆符合國際級認證的品質管控。完整的品檢制度符合ISO 9001:2000 認證。每一產品堅持整機做到零人工調整點，避免人為的誤差，並具備最精密的檢測儀器進行可靠度測試確保每項產品的品質，達到產品穩定目標，將產品使用後的回修率和誤差率降到最低。

試驗項目

關機落下試驗 / 開機落下試驗 / 包材落下試驗
 關機溫度試驗 / 開機溫度試驗 / 抗靜電試驗
 按鍵壽命試驗 / 關機震動試驗 / 開機震動試驗
 防水試驗...等



按鍵壽命試驗



落下試驗(產品)



落下試驗(包材)



測試隔離室



震動試驗



抗靜電試驗



精密三軸影像顯微鏡



恆溫恆溼測試機



防水試驗



- 1991 成立於臺北
- 1999 通過ISO 9001認證
- 2000 雙向防盜器產品行銷世界
- 2003 推出專業無線電對講機
- 2004 汽車追蹤派遣產品線成軍
- 2005 GPS產品線正式進軍市場
- 2006 導入綠色產品供應鏈符合國際ROHS標準
- 2007 榮獲台灣金買獎蘇聯外銷市場成長第2名
英國BBC報導Wintec GPS產品造成市場轟動
- 2008 Wintec和Google Earth結合成為Google網頁標準化的上傳格式
WGT-168、WSG-1000產品榮獲德國IF工藝設計獎
- 2009 成立廈門穩特固為大陸行銷總部，另增設大連行銷中心及辦事處
「2009世界聽障奧運會」指定使用通訊品牌
- 2010 擴展集團於上海及北京設立行銷中心，各地直營形象店開幕
「2010臺北國際花卉博覽會」指定使用通訊品牌
- 2011 成為dPMR MOU會員共同推動國際數字對講機發展
WGT-168、WSG-1000產品入選「臺灣設計館」金點區典藏品



笠基電子股份有限公司

新北市中和區中正路716號16樓之3

電話 | +886-2-8227-3319

傳真 | +886-2-8227-3597

客服 | +886-2-8227-8368

信箱 | 無線電對講機產品 sales_radio@wintec.com.tw

戶外休閒電子產品 sales_gps@wintec.com.tw

笠基企業股份有限公司

新北市中和區中正路716號11樓之3

電話 | +886-2-8227-3601

傳真 | +886-2-8227-3548

信箱 | 汽機車安全防盜產品 sales@wintec.com.tw