

高溫高壓隔膜式

型號: DS910 / DS920

型號: DS910 —直測型

型號: DS920—隔測型

簡介

隔膜式的作用為阻隔流體與儀錶直接接觸，避免儀錶受到具腐蝕性、髒污雜質、濃稠或結晶結塊之流體／氣體阻塞侵蝕而損壞。DS910 和 DS920 系列膜片位於底部，直徑僅 18mm 或 23.6mm，可量測壓力最高達 500 kg/cm²，其長型或隔測型設計可達降溫效果以保護儀錶，操作溫度 330°C 內皆適用。

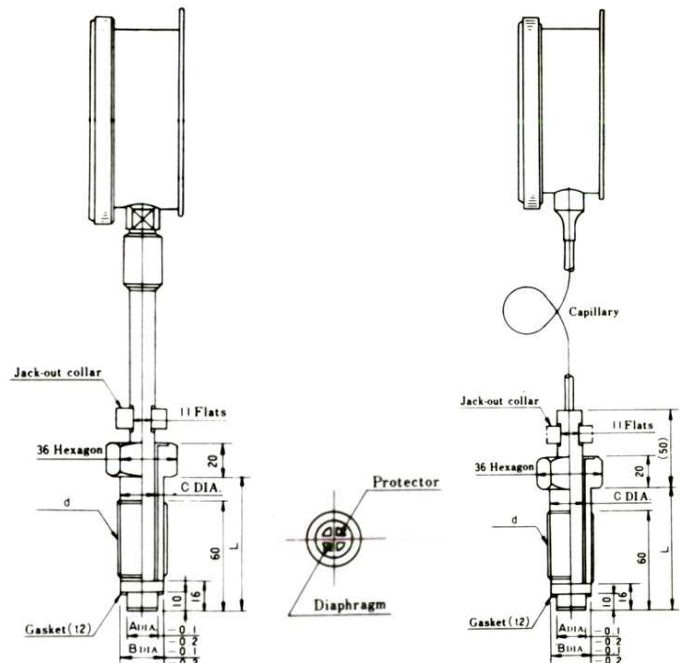
規格

適用範圍	3/4"PF 接續口 — 0/250 ~ 0/500 kg/cm ² (bar) 1"PF 接續口 — 0/100 ~ 0/350 kg/cm ² (bar)
儀錶接 口	1/2" PT / NPT / PF 母牙
接 續 口	3/4"PF ; 1"PF 公牙碳鋼
隔 膜 膜 片	不銹鋼 SS316L
操 作 溫 度	0~+330°C
毛 細 管 (DS920 系列)	3 M 長 (標準) ; 其他長度可訂製
充 填 液 體	高溫油



單位: mm

膜片直徑 A	接續		B	C
	d	L		
18	3/4"PF	81	24	23.5
		151		
		301		
23.6	1"PF	81	30	29.5
		151		
		301		



型號選擇

範例: DS910 — 6F — 81 — [] + 儀錶型號

型號	螺牙	本體長度 L	毛細管長度
DS910 直測型	6F 3/4"PF	81 81mm	3M 3M長
DS920 隔測型	8F 1"PF	151 151mm	

*DS920 隔測型選購適用