



輕鬆擁有陽光屋頂、陽光社區！

最佳的能源方案！

聰明兼顧環保的投資！



宜蘭民宅整合型系統安裝實績

業界領先技術

**整合型太陽能充電 / 供電
逆變器：**

一體機設計，內建太陽能充電器、電源逆變器、不斷電系統、輸出電源開關、狀態顯示看板及外接監看軟體。配套加裝蓄電櫃後，即可成為兼具「併網」、「獨立」、「UPS」三合一的多功運作整合型系統。

提供最佳供電效能

**配置最大功率追蹤器(MPPT)
常保系統發揮最佳供電效能：**

MPPT (Max. Power Point Tracking) 裝置可有效擷取太陽能光電板(PV)端產生的電力，克服各直流(DC)串組發生的個別差異，將系統前端所產生電能達到最佳化效能輸出，供應至系統轉換為充入蓄電槽的DC電，或轉換併網的交流(AC)電源，將電能不足狀態自動提昇至到正常供電標準。

整合型太陽能系統：

智慧能源 / 節能環保 / 不斷電系統(緊急防災)

產品功能及特點：

- 整合式太陽能充電(內建最大功率追蹤器MPPT)及供電逆變器
- 兼具併網型、獨立型及混合型多功使用模式
- 可調式電流設計，最大充電電流可達25A
- 可接受交流/直流兩種電流輸入
- 純正旋波輸出電流，可將太陽能發電直接併入市電來使用
- 內建可程式智慧控制器，可依據不同使用環境及條件來設定調整
- 機器前面板設計有LCD顯示功能，可顯示機器操作及使用狀態資訊
- 擁有RS-485/RS-232介面，提供遠端控制及遠端資訊監看功能

系統核心

整合型太陽能充電 / 供電逆變器：



正視圖



底視圖

整合型太陽能系統主要架構



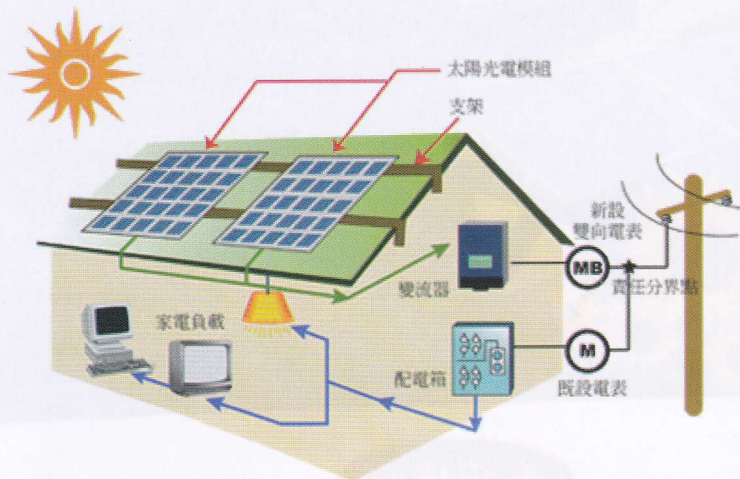
加裝蓄電櫃效益及配套規劃

持續穩定供電考量: 因天候及使用環境可能造成的供電不穩, 系統加裝蓄電裝置可作為緩衝及減少電能波動, 以維持系統穩定運作; 或為預防日照條件不理想天候時, 先將日照充足時所發電力保存下來, 作為陰雨天、夜間或市電中斷時的備用電力, 屬完整供電系統的規劃。

系統主要應用

市電併聯型系統~ 發電全額躉售給台電

系統示意圖

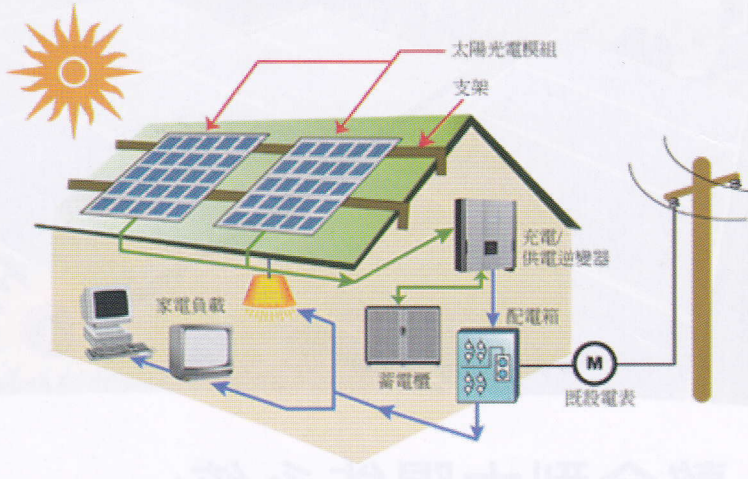


供電模式 即白天太陽光電發電設備所產生的電力, 全部躉售給電力公司, 家中負載仍全部向電力公司購電供應。

參考資料: 經濟部能源局「陽光屋頂百萬座」計畫

整合型系統~ 住家 / 社區 / 廠房等場所自用

系統示意圖



供電模式 即白天太陽光電發電設備所產生的電力, 併入電力公司電力供負載使用 (併網供電), 發電不足以供應其餘負載的部分, 則需由電力公司電力供應; 使用整合型系統 (需搭配蓄電櫃) 的主要優點在於當市電供應中斷時, 系統可即刻偵測到市電併網供電來源發生中斷, 並即刻跳脫併網供電模式及切換到內部供電模式銜接運作及供電, 是較完整的系統規劃。

宸創智能科技在台灣北、中、南均有服務據點, 提供原廠完整的系統安裝前場所評估及良好的售後服務, 誠摯地希望有榮幸為您服務!



宸創智能科技有限公司

Top Smart Energy & Technology Co., Ltd.

聯絡人: 黃先生

聯絡電話: 0926-777-198

E-mail: richard.huang@tpsme.com

特約經/分銷商