

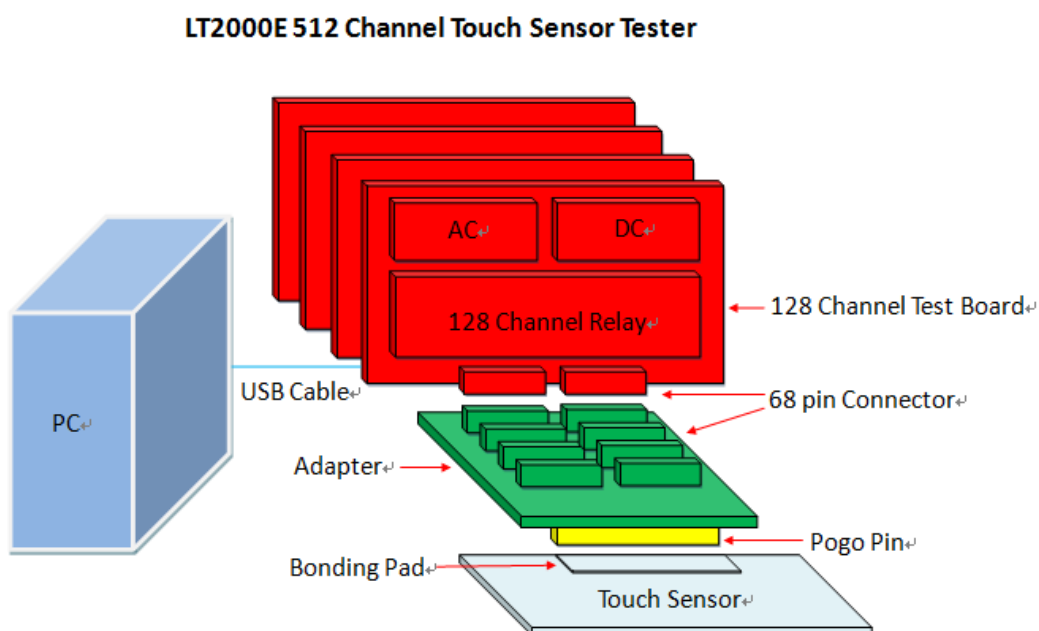
# LT2000E 觸控面板電測機



LT2000E 觸控面板電測機(Touch Sensor Tester)是專門為測試 Touch Sensor 使用的電性測試機，LT2000E 可測試 Touch Sensor 的 Open、Short、線電阻、絕緣電阻及節點電容，其中絕緣電阻可量測到 1000M ohm，以及節點電容可量測到 0.1 pF。

LT2000E 具有快速量測功能，Short 每次測試時間: 6 ms，線電阻每次測試時間: 11 ms，絕緣電阻每次測試時間: 33 ms，節點電容每次測試時間: 10 ms。LT2000E 可整合手動測試平台，以最低成本方式測試 Touch Sensor 使用，也可整合 CCD 自動對位測試平台使用，提高生產測試速度。LT2000E 測試 Touch Sensor 後會將測試值儲存起來，並提供 2D/3D 顯示圖表。

## LT2000E 測試架構:



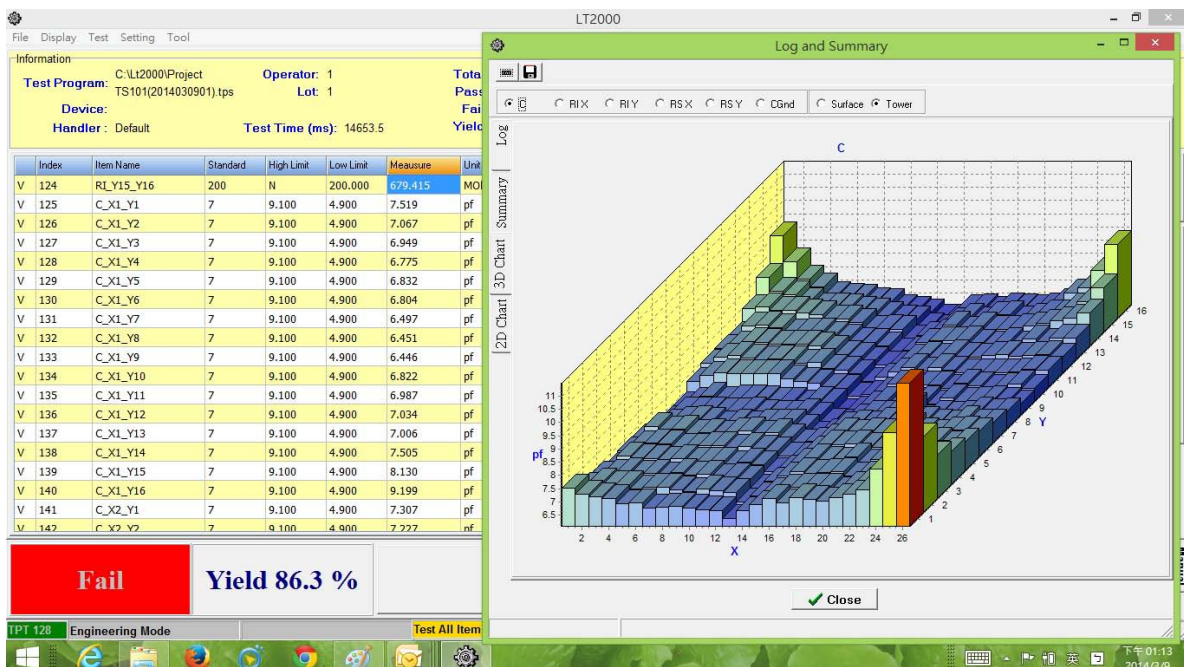
## LT2000E 主要功能:

- 測試通道: 128 /256/384/512 Test Channel。
- 可測試 Touch Sensor 的 Open、Short、線電阻、絕緣電阻及節點電容。
- 絕緣電阻可量測到 1000M ohm，以及節點電容可量測到 0.1 pF。
- 快速量測功能，Short 每次測試時間: 6 ms，線電阻每次測試時間: 11 ms，絕緣電阻每次測試時間: 33 ms，節點電容每次測試時間: 10 ms。
- 可整合手動測試平台，也可整合 CCD 自動對位測試平台使用。
- 具有測試程式自動編輯功能，30 Sec 內就可以完成一個 Touch Sensor 測試程式的編寫。
- 提供 Adapter 寄生電容自動 Calibration 功能。
- 具有 Fail Stop、Test All 及 Repeat Fail Stop 測試設定功能。
- 可顯示所有測項及單一測項的測試時間。
- Repeat 測試選項功能，可以重複測試，可以驗證 Touch Sensor 的穩定性。
- 可自行選定需要測試的測項進行測試，作為工程測試分析使用。
- 自動儲存 Touch Sensor 測試後的測試值，並提供 2D/3D 顯示圖表。

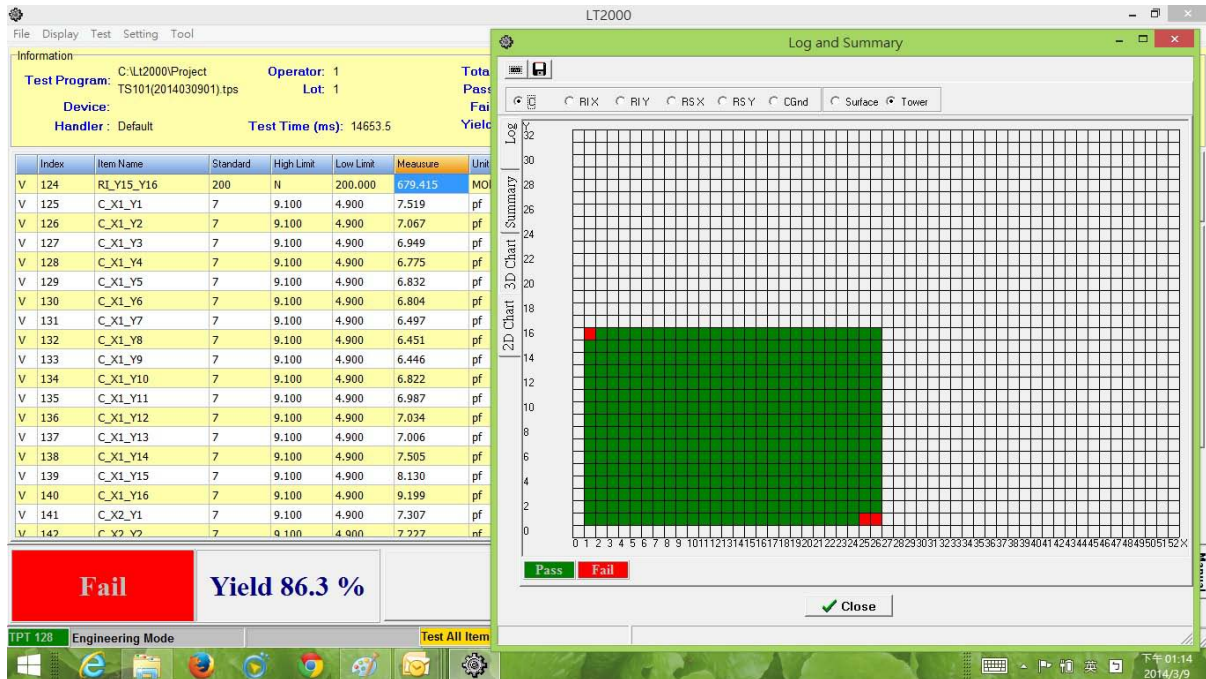
## LT2000E 手動測試平台和自動對位測試平台:



## LT2000E 3D 節點電容測試值圖表:



## LT2000E 2D 節點電容測試結果圖表：



## LT2000E 產品規格：

項次	功能	規格
1	主要功能	量測 Touch Sensor 的 Open、Short、線電阻、絕緣電阻及節點電容
2	測試通道	128/256/384/512 Channels
3	量測項目	Short : Rx ITO(或 Tx ITO)兩線之間是否短路
		Open : Rx ITO(或 Tx ITO)各線是否斷線
		線電阻: Rx ITO(或 Tx ITO)各線的電阻值
		絕緣電阻: Rx ITO (或 Tx ITO)兩線之間的絕緣電阻值
		節點電容: Rx ITO 及 Tx ITO 兩線之間的節點電容值
4	測試時間	線電容: Rx ITO(或 Tx ITO)兩線之間的電容值
		Short 每次測試時間: 6 ms
		線電阻每次測試時間: 11 ms
		絕緣電阻每次測試時間: 33 ms
5	Short 量測	節點電容每次測試時間: 10 ms
		Range : 1 ohm ~ 1M ohm , Accuracy: +/- 0.5 ~15% of Range
6	線電阻量測	Range : 1 ohm ~ 10M ohm , Accuracy: +/- 0.5~1% of Range
7	絕緣電阻量測	Range : 1 ohm ~ 1000M ohm , Accuracy: +/- 1~10% of Range
8	節點電容量測	Range: 0.1 pF ~ 200 pF , Accuracy: +/- 1 ~ 3% of Range
9	校正方式	使用 Agilent LCR Meter 校正

10	作業系統	Microsoft 公司 Windows XP/Win7/Win8(32 bits)
11	重量	7.3Kg (512 Channels , 含電源供應器)
12	材積	442(W)*221(D)*161(H)mm
13	電源	110/240 VAC , 50~60Hz , 1.6A

---

**Legend** 連進科技股份有限公司 **Legend Technic Co., Ltd.**

地址: 新北市新莊區新北大道三段 7 號 10 樓之 2 TEL: +886-2-85227068

Web Site: [www.legendtech.com.tw](http://www.legendtech.com.tw) E-mail: [sales@legendtech.com.tw](mailto:sales@legendtech.com.tw)