

# 產品簡易型錄



## 大揚噴灌有限公司

楊瑞祥\ (大揚) : 0933-019493

電話：04-2287-6686

傳真：04-2287-6614

地址：台中市南區有恒街 136 巷 20 號

Email : [dayang.q7@gmail.com](mailto:dayang.q7@gmail.com)



### 1800 系列地埋式散射噴頭 (1/2 “內牙接口)

RAIN BIRD.

用於造型複雜的小塊草坪、花園、灌木等的灌溉。增加止溢功能 (SAM) 可用於坡地或地形高程變化大的低處草坪和花園。



### UNI-Spray 系列地埋式散射噴頭 (1/2 “內牙接口)

RAIN BIRD.

主要用於公園、街道及庭院的小塊草坪、花園、灌木等，分為 US-200，US-400，US-600 三種類型。



### VAN 系列可調角度噴嘴 (配合以上兩型噴頭或轉接 PA8S)

RAIN BIRD.

該系列噴嘴與 1800 系列和 US 系列地埋式散射噴頭配套，用於不規則形狀的草坪，角度可調節。(噴灑半徑 1.2~5.5m)



### 1300A-F 可調全圓冒水頭 (1/2 “內牙接口)

RAIN BIRD.

主要應用於樹木，灌木，花卉，花壇。(噴灑間距 0.3~0.9m)



### 散射旋轉噴嘴 (配合以上兩型噴頭或轉接頭 PA8S)

RAIN BIRD.

該噴嘴為雨鳥地埋式散射噴頭而設計，旋轉噴嘴噴灑半徑 4~7.3m，提供了非常卓越的設計適應性和灌溉均勻度。



### 5000 系列地埋齒輪式噴頭 (3/4 “內牙接口)

RAIN BIRD.

該系列噴頭融入了雨鳥頂部調節系列噴頭的先進技術，更加經久耐用，且具有增強型的「雨簾噴嘴」及卓越的「水流控制技術」(僅 5000+)。成為旋轉噴頭中的佼佼者，完美表現的頂級噴頭。適用於公園、公共綠地或運動場等中型商用場所的灌溉。射程：7.6~15.2m



### 6504 地埋齒輪式噴頭 (1" 內牙接口)

RAIN BIRD.

6504 噴頭適於大面積草坪灌溉，射程可達 19.8m。配置雨簾噴嘴的 6504 噴頭擁有出眾的噴灑均勻度、可靠性和耐用性。加強型結構設計使得 6504 成為同類產品中最耐用的噴頭。



### 7005/8005 地埋齒輪式噴頭 (1" 內牙接口)

RAIN BIRD.

7005 和 8005 噴頭射程 11.9~21.7m / 17.4~24.7m，強度更高，壽命更長，適用於公園、體育場、遊樂場、校園、工礦企業等大面積草坪、花卉的灌溉。



### 2045PJ 拍擊式散水器 (1/2 "外牙接口)

RAIN BIRD.

拍擊式散水器抗污能力強，適用於水質不太好的水源。用於灌溉庭院、公園和其它公共綠地的草坪和花木。



### 1" 彈性灣臂

連接於噴頭底部，便於調整高低。



### ESP-LX Modular 系列擴充式控制器 (基本 8 站)

RAIN BIRD.

8、12、16、20、24、28、32 站控制器

適用於庭院和商業區的室內或室外應用，尤其適用於有擴充需要的園藝灌溉系統。



### ESP -Modular 系列擴充式控制器 (基本 4 站)

RAIN BIRD.

4.7.10.13 站控制器主要用於住宅小區、園林等中小面積灌溉系統，可以安裝在室內或室外，適用於有擴充需要的園藝灌溉系統。



### DV、DVF 系列電磁閥 (3/4", 1")

RAIN→BIRD.

小尺寸電磁閥，主要用於小面積草坪、溫室（大棚）的灌溉低流量自動控制系統。



### PGA 系列電磁閥 (1.5", 2")

RAIN→BIRD.

是目前園林灌溉中應用最廣泛的電磁閥之一，適用於園藝大面積草坪、體育場、農業、工礦除塵等。



### PEB 和 PESB 系列電磁閥 (1.5", 2")

RAIN→BIRD.

這兩個系列電磁閥主要用於公園、高爾夫球場及體育場地的自動灌溉系統，也可用於農業灌溉、工礦除塵。



### 300BPE 型電磁閥 (3")

RAIN→BIRD.

這種型號大口徑電磁閥特別適用於大面積公園綠地、體育場（含高爾夫球場）、農業等自動灌溉系統以及儲煤場、堆料場等自動噴水除塵系統。



### PRS-D 壓力調節器

RAIN→BIRD.

該組件用於灌溉系統的壓力偏高，而閥出口又需要一個較低的恆定壓力的情況。可連接在 PGA、PEB、PESB、BPE 和 BPES 系列電磁閥上，進行調壓(1.04-6.9bars)



### RSD-BEx/RSD-BEx 雨水感知器 (微動開關型通用各型控制器)

這種感知器安裝方便，經久耐用，價格便宜，不僅能幫助灌溉系統實現高度節水，還能延長灌溉系統的使用壽命。降雨時，它能量測降雨量自動關閉灌溉系統。

RAIN→BIRD.



### RAIN CHECK 雨水感知器 (限用於 24VAC 線路使用)

RAIN→BIRD.

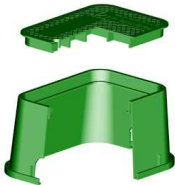
易於安裝可調安裝基座。水盤可拆除清洗。降雨時，它能量測降雨量自動關閉灌溉系統。



### 銅製快速取水閥 (接口：1" ; 3/4)

RAIN→BIRD.

銅製塑蓋，地埋式設計，安裝於閥箱內。用於綠地便捷取水。”



### DURA-121 方型閥箱 (長 16 7/8" \* 寬 11 3/4" \* 高 12 1/4" )

VB 系列閥門箱用於保護地下閥門，且便於對閥門進行維護。根據不同尺寸可容納一個閥或多個閥門或灌溉系統中其它安裝在地下的組件。



### DURA-101 圓型閥箱 (蓋直徑 6.75" \* 高 9" \* 底直徑 9.25" )

保護地下閥門，且便於對閥門進行維護。根據不同尺寸可容納一個閥門、或灌溉系統中其它安裝在地下的組件。



### 1/2" 無孔 PE 管 (外徑：18mm；內徑：15.6mm)

RAIN→BIRD.

抗紫外線材質，適合作為微噴及滴灌系統的短距離主管使用。



### 滴灌管接頭及固定梢

RAIN→BIRD.

棕色外皮與園林景觀相配，並適用於外徑 16mm 內鑲滴水頭之滴水管；及上項 1/2" 無孔 PE 管使用。



### 塑鋼製 Y 型過濾器 (3/4" 、1" 、1.5" 、2" )

利用細網目過濾微量灌溉系統中的雜質，保護你的管路及末端設備。



### PSI 系列壓力調節器 (3/4" 、1" )

RAIN BIRD.

安裝於微灌系統支管的首部，當進口壓力在一定範圍波動時，可輸出一個恆定的壓力。(視型號調減壓力至 30 或 40psi)



### Xeri-Bug 尖刺型單出口穩壓滴水頭

RAIN BIRD.

尖刺型低流量滴水頭，直接將水分送到植物根區，用於喬木、灌木、盆栽植物等的灌溉。



### 1/4" 無孔微 PE 管 (外徑：6mm；內徑：4mm)

RAIN BIRD.

抗紫外線材質，適用於尖刺插口形式之接頭使用。



### 附梢微量噴頭

RAIN BIRD.

附梢微量噴頭的蓋子可旋轉調節流量和噴灑半徑；適用於灌木，樹木、盆栽植物及苗圃等。



### Xeri-Sprays 系列微噴頭和霧化微噴頭

RAIN BIRD.

Xeri-Sprays 系列微噴頭，旋轉內置球閥可調節流量及半徑；噴灑均勻度高；適用於地被植被，一年生花床和盆栽植物等。



### 電池式單站電磁閥控制器(含 1"電磁閥)

HIT

使用 9V 鹼性方型電池，尺寸約：長 12.5cm\*寬 8cm\*高 18cm  
控制器可訂週行程指定噴水日，最小執行單位為分鐘，每日最多可執行啟動 3 次，工作壓 15psi-120psi(約 1.1-8.5bars)具有手動開關可隨時啟動噴水。

其他廠牌進口材料設備：

**HUNTER 控制主機**



**HUNTER 2"電磁閥**



**HUNTER 3"電磁閥**



**HIT 2"電磁閥**



**加藥機**



**過濾桶**



**附除毛器過濾泵**



**出水眼球**



**可調水量出水口**

