



yurbuds®
SPORT EARPHONES

IRONMAN
SERIES

美國原裝 運動耳機 第一品牌



旋轉上鎖技術



超柔軟材質



抗水抗汗設計



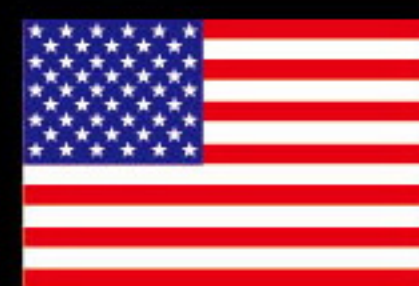
背景聲音察覺



防水麥克風



反光材質設計



美國原裝進口



可信賴的運動周邊



織布耳機線



提供保固維修



3D立體音效



出色的音質

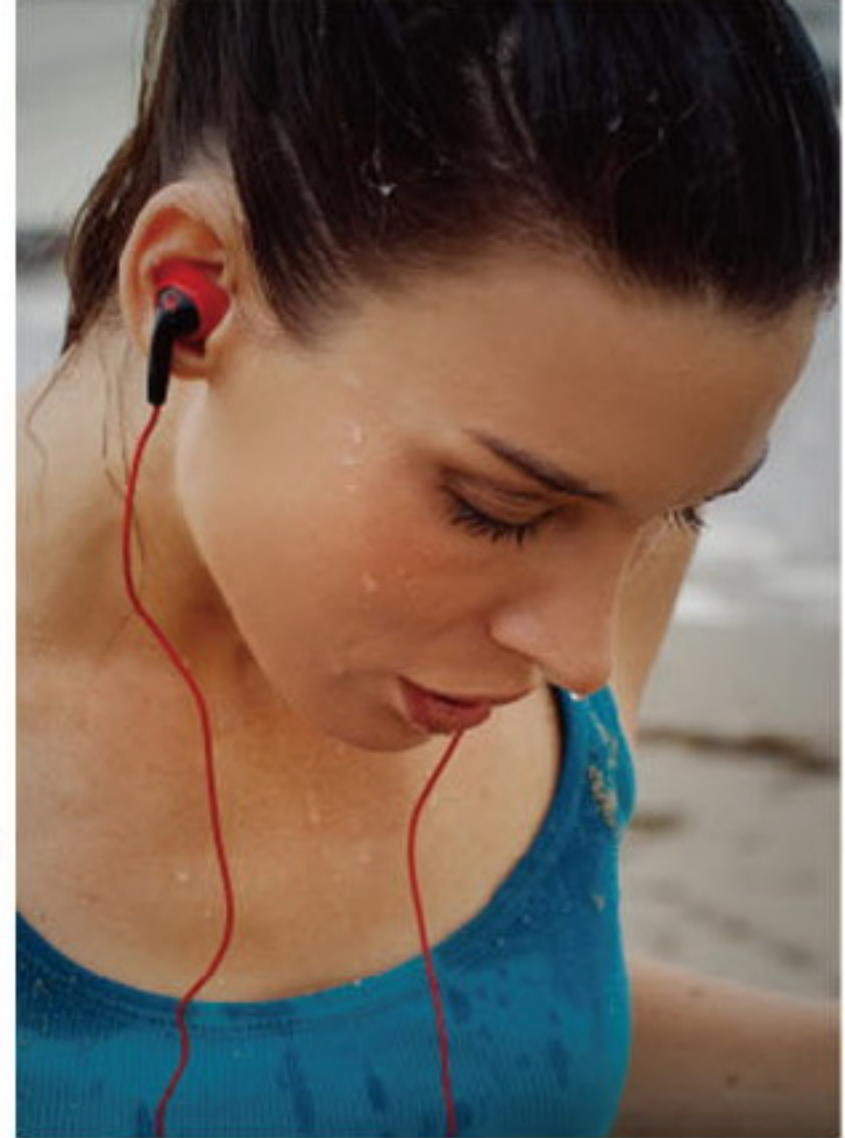


臂套輕柔舒適



Made for
iPod iPhone iPad

總經銷：一手投資顧問有限公司
www.first-sources.com
0800-888-748



INSPIRE

Black

INSPIRE

White

INSPIRE PRO

Red

配戴型式：入耳式
 阻抗：32Ω ±15%
 靈敏度：118dB ±3dB
 驅動元件：15mm speaker
 頻率響應：20Hz-20kHz的頻率響應
 耳機插頭：φ 3.5mm/L型
 耳機線長：1.17m/U型對稱

配戴型式：入耳式
 阻抗：32Ω ±15%
 靈敏度：118dB ±3dB
 驅動元件：15mm speaker
 頻率響應：20Hz-20kHz的頻率響應
 耳機插頭：φ 3.5mm/L型
 耳機線長：1.17m/U型對稱

配戴型式：入耳式
 阻抗：32Ω ±15%
 靈敏度：118dB ±3dB
 驅動元件：15mm speaker
 頻率響應：20Hz-20kHz的頻率響應
 耳機插頭：φ 3.5mm/L型
 耳機線長：全長1.22m/控制器0.85m/U型對稱



FOCUS PRO

Black

ARMBAND

Black

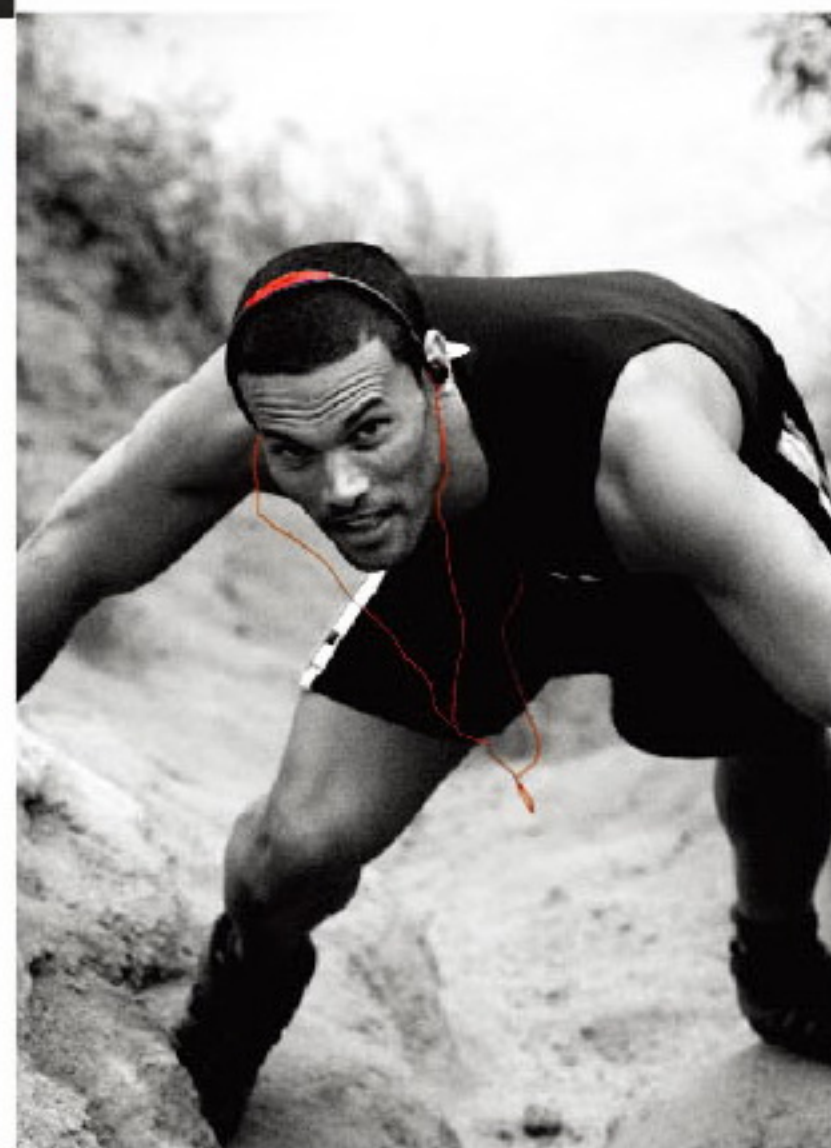
INSPIRE PRO

White

配戴型式：耳掛式
 阻抗：32Ω ±15%
 靈敏度：118dB ±3dB
 驅動元件：13mm speaker
 頻率響應：20Hz-20kHz的頻率響應
 耳機插頭：φ 3.5mm/L型
 耳機線長：全長1.22m/控制器0.85m/U型對稱

運動型 iPhone 5 專用手機臂帶
 專為運動員與健身愛好者而設計
 手臂固定技術，耳機固定不脫落
 防汗防水結構，避免汗水或雨水的影響
 表面採用高能見度反光材質，安全警示
 超柔軟橡膠材質，舒適貼合不影響運動

配戴型式：入耳式
 阻抗：32Ω ±15%
 靈敏度：118dB ±3dB
 驅動元件：15mm speaker
 頻率響應：20Hz-20kHz的頻率響應
 耳機插頭：φ 3.5mm/L型
 耳機線長：全長1.22m/控制器0.85m/U型對稱



INSPIRE DURO

Pink

INSPIRE DURO

Blue

配戴型式：入耳式
 阻抗：32Ω ±15%
 靈敏度：118dB ±3dB
 驅動元件：15mm speaker
 頻率響應：20Hz-20kHz的頻率響應
 耳機插頭：φ 3.5mm/L型
 耳機線長：1.2m/U型對稱

配戴型式：入耳式
 阻抗：32Ω ±15%
 靈敏度：118dB ±3dB
 驅動元件：15mm speaker
 頻率響應：20Hz-20kHz的頻率響應
 耳機插頭：φ 3.5mm/L型
 耳機線長：1.2m/U型對稱



INSPIRE SERIES

INSPIRE

Chris 'Macca' McCormack Ironman World Champion, 2007, 2010

鐵人世界冠軍賽衛冕冠軍 Chris Macca McCormack (克里斯 馬卡馬克)



INSPIRE TALK

Black

配戴型式：入耳式
 阻抗：32Ω ±15%
 靈敏度：118dB ±3dB
 驅動元件：15mm speaker
 耳機插頭：φ 3.5mm/L型
 耳機線長：1.17m/U型對稱
 頻率響應：20Hz-20kHz的頻率響應



INSPIRE TALK

White

配戴型式：入耳式
 阻抗：32Ω ±15%
 靈敏度：118dB ±3dB
 驅動元件：15mm speaker
 耳機插頭：φ 3.5mm/L型
 耳機線長：1.17m/U型對稱
 頻率響應：20Hz-20kHz的頻率響應