

KONECRANES®
科尼® 中国

RAILQ™ 轨道检测

行业先进的 轨道检测技术





快速、安全、精准的 起重机轨道检测技术

起重机的轨道状况直接影响其平稳运行，还会影响起重机的使用寿命和运行机械部件的性能。轨道状况不佳容易导致起重机性能下降，并可能导致安全隐患。

科尼RailQ™轨道检测采用行业先进的轨道分析技术，提供起重机轨道校准度信息，并针对纠正措施提出建议。

RailQ 通过久经考验、准确可靠的软硬件系统，帮助您找到答案并做出基于事实的决策。

优势

- 与传统的检测方法相比，该检测方法耗时更短，可节省停机检测时间。
- 利用遥控机器人和全站测量仪，科尼机械结构专家可以提供有关轨道状况的准确信息。
- 利用先进技术，减少人工测量，操作更安全，信息更准确。

精确的测量方法， 更短的停机时间

RailQ轨道检测采用遥控机器人结合目测检查的方法，为您提供轨道跨度、平直度、高度和轨道至轨道距离等信息。

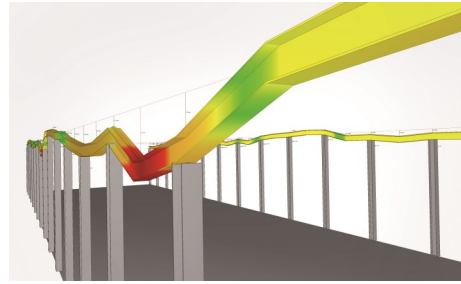
检测数据准确、可复检。科尼独立开发的分析和可视化软件可以生成直观图形，反映问题区域的测量报告。科尼工程师会分析所有收集的数据，并提供专业化的建议和解决方案。

获得起重机和轨道的完整几何视图

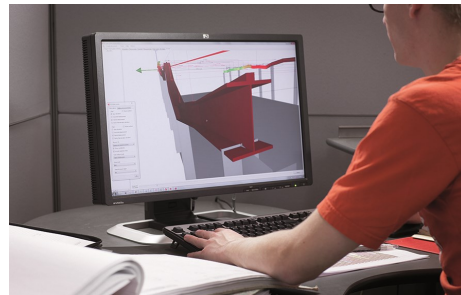
科尼RailQ轨道检测和CraneQ起重机几何形状检测一起进行，便可提供起重机和轨道的完整几何视图。

科尼CraneQ起重机几何形状检测可以提供详细信息，来说明车轮对齐情况和起重机平直度。检测范围涵盖车轮、导向轮、端梁、主梁和其他起重机部件。

RailQ的检测结果更加简单易懂



轨道状态3D图显示



问题区域直观显示，易于沟通

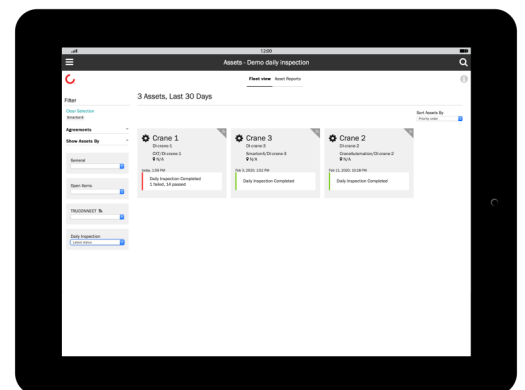


科尼专家现场咨询，提供建议

报告可登陆yourKONECRANES.COM查看

您的RailQ检测报告和建议可在yourKONECRANES客户门户上获得。该网站可以快速便捷的访问起重机维护信息、设备状况、使用数据以及服务合同等信息。您可以获得选定时间内的所有维护服务的透明视图，还可以快速查看、分析和分享单台设备乃至整组设备的数据。

该网站提供了所需信息，来帮助您做出基于事实的维护决策。在服务拜访期间，科尼配置智能移动终端的服务技术人员可以快速有效地输入信息，这样您就可以快速查看服务数据，包括检查中的发现和关于下一步措施的建议。



科尼集团是技术先进的起重机制造商和起重机维修服务提供商。我们的业务涉及一般制造业及加工业、船舶、港口和码头等多个领域。科尼集团提供的起重解决方案不仅能提高生产效率，同时为各种品牌的起重机提供服务。科尼集团的业务已经遍布全球50个国家，在世界范围内设立了600个服务网点，全球雇员18,000名(包括MHE-Demag)。科尼集团是纳斯达克赫尔辛基证券交易所的上市公司（股票代码：KCR）。

© 2020 科尼。版权所有。“Konecranes”，“Lifting Businesses”和是科尼公司的注册商标和商标。

本出版物仅提供一般参考信息。Konecranes 保留随时改变或停止生产此处提及的产品和/或规格的权利，恕不另行通知。本出版物并不表示 Konecranes 做出任何明示或暗示保证，包括但不限于任何针对适销性或用于特定用途的适用性的暗示保证。



联系我们：

科尼起重设备（上海）有限公司
上海市普陀区绥德路789号 200331
电话：86-21-26061000