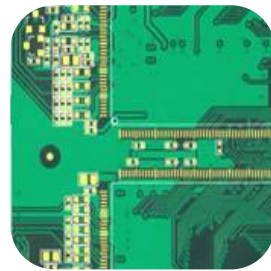




不織布研磨材料專家



伸全興業股份有限公司

不織布研磨輪 / 研磨片 / 研磨輪刷
表面處理 拋光研磨 金屬加工



不織布研磨輪

特色：

- 強韌耐用、低損耗。
- 多孔性研磨材料，避免堵塞。
- 散熱佳，耐高速研磨，避免殘膠現象。
- 研磨溫和，避免削減研磨物尺寸。
- 拋光質量佳、穩定性高、易於控制。
- 清潔、修飾、拋光均適用。
- 安全、無噪音。

砂目	直徑	厚度	孔徑	硬度
1000#	12" 8"	1" 1 1/2" 2"	3/4" 1" 2"	SB
600#				SB
400#				S, SA, SD
320#				S, SB, SD
220#				SA, SB
150#				S, SB, SD

硬度：S(軟) → SA → SB → SD(硬)



特色：

- 耐用、高生產率。
- 研磨溫和，避免削減研磨物尺寸。
- 安全、穩定性高、易於控制。
- 散熱佳。

不織布研磨輪片(圓)

砂目	直徑	厚度	孔徑
1000#	12" 8"	1P	3/4"
600#			
400#			
150#			

用途：

- 金屬製品之清潔及毛邊、生鏽、腐蝕、焊接污點及亂紋之去除。
- 金屬表面水霧、啞光、半啞光、磨光、拉絲、刷線、拉紋、髮線處理等各式金屬花紋處理。
- 手工具、外科手術器具、齒輪、餐具、仿古銅、不鏽網管和金屬製品研磨拋光。
- PC板邊屑及銅絲雜質處理。
- 電鍍前之清潔處理。

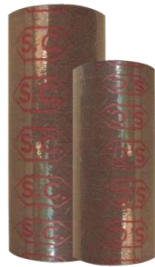


不織布研磨片(方)

特色：

- 耐用、高效率。
- 多功能、易上手。
- 研磨溫和，避免削減研磨物尺寸。
- 安全、穩定性高、易於控制。
- 可用於各種表面處理。

型號	砂目	長	寬
EF-868	1000#		
SF-676	600#	9"	6"
GF-585	400#		
HP-747	320#	21cm	15cm



特色：

- 品質佳、效率高。
- 適用於大型自動化物件研磨。
- 研磨溫和，避免削減研磨物尺寸。
- 安全、穩定性高。
- 耐用、不堵塞。

不織布研磨輪刷

砂目	直徑	長度	孔徑
1000#			2"方孔
600#	12" 8"	48cm	2"圓孔
400#			3"圓孔

研磨特性：



高效研磨
毛邊去除
強力清潔

精密研磨
花紋處理
溫和修飾



伸全興業股份有限公司

地址：503彰化縣花壇鄉彰員路二段1098號 | 網址：www.shen-chuang.com
電話：886-4-7867846 | Fax:886-4-7867854 | E-mail：ever.sc7846@msa.hinet.net