

東燁電子股份有限公司

(台灣)

- 一. 工廠簡介
- 二. 生產、檢驗設備
- 三. 廠區設備配置
- 四. 廠區圖片及產能分析
- 五. 工廠位置圖

公司地址：台北縣樹林市八德街286號

連絡電話：(02) 8686-1695

傳真號碼：(02) 8686-1696

電子郵件：dye@dong-yeh.com.tw

公司簡介

成立日期：79年5月

資 本 額：1500萬

負 責 人：林正陽

面 積：約 700 坪

員工人數：90人

品管系統：於2000年4月取得ISC ISO 9002認證。2004年1月取得ISO 9001。

靜電防護：全廠均為靜電防護地板，全廠人員均穿著靜電服並有靜電測試設備定期偵測環境防靜電阻抗。

保全系統：全廠除了門禁讀卡外並有六處保全設定，另有3000萬之火險、竊盜險，以確保公司及客戶材料安全。

營業項目：**Smt**，**Dip**，**Test**，**Assembly**，**Packing**

主要產品：**PC**介面卡、通訊板

合作客戶：大眾電腦，精英電腦，台灣通信，浩鑫，微星科技，麗臺科技

連 絡 人：林正陽

生產設備簡介

SMT :

1. Dek265 Auto print.....2台
2. Samsung CP40 中速機.....6台
3. Samsung CP40L 汎用機.....2台
4. BTU P1500 Reflow 10區.....2台
5. Samsung Loader.....2台
6. Samsung Unloader.....2台
7. BGA Rework.....1台
8. Auto Tray.....2台
9. 錫膏攪拌機.....1台
10. Feeder 8mm、12mm、16mm、24mm等.....250支
11. 烤箱.....1部

生產設備簡介

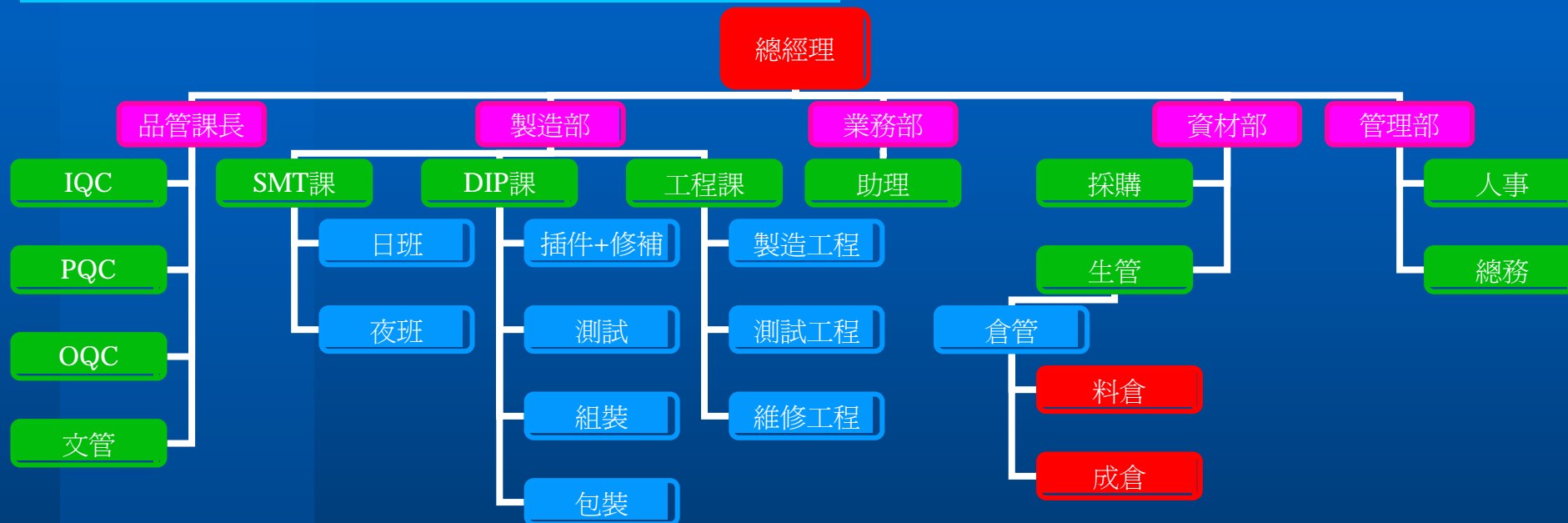
DIP+TEST+ASSEMBLY+PACKING :

1.Insertion line 9M.....	1
2.Touch up line 15M.....	1
3.Test line 16M.....	1
4.Assembly line 15M.....	1
5.Packing line 12M.....	1
6.V cut.....	1
7.Single Wave solder 4M.....	1
8.打包機.....	3
9.自動給膠機.....	1
10.拋光機.....	1
11.P4測試平台.....	40
12.TV(S Video+2 channels).....	8

測試及檢測設備

1.P4測試設備.....	40套
2.S+2 channel電視.....	8台
3.訊號產生器FLUKE 54200.....	1套
4.靜電接地測示器.....	2台
5.數位式溫濕度計.....	4台
6.張力器.....	1台
7. ICT TR518F	1台
8.靜電測示器.....	1台
9.烙鐵測溫器.....	1台
10.扭力測試器.....	1台
11.數位式電容表.....	1台
12.80倍放大鏡.....	1台
13.HIROX KH100 3D檢查機.....	1台
14.測溫器 9 線& 3 線.....	2套

東燁電子人事行政組織圖



管理人員：7人

工程人員：5人

品管人員：4人

間直接人員：90/74人

生產設備配置及產能簡介

SMT :

2條 3+1 SMT生產線

(Dek Auto print+Samsung CP40 *3 & Samsung CP40L*1+BTU 10block Reflow) *2

平均置件時間：0402(R/C)/0.4sec

每日平均產能：1,512,000(R/C)/24 hour

DIP :

Insertion line (9M) & Wave solder & Touch up line(15M)
& Test station(40station for VGA) & Packing line(12M*1)

每日平均產能：3000~4000 for VGA CARD insertion

3500~4000 for VGA CARD testing

目前主要產品及客戶：

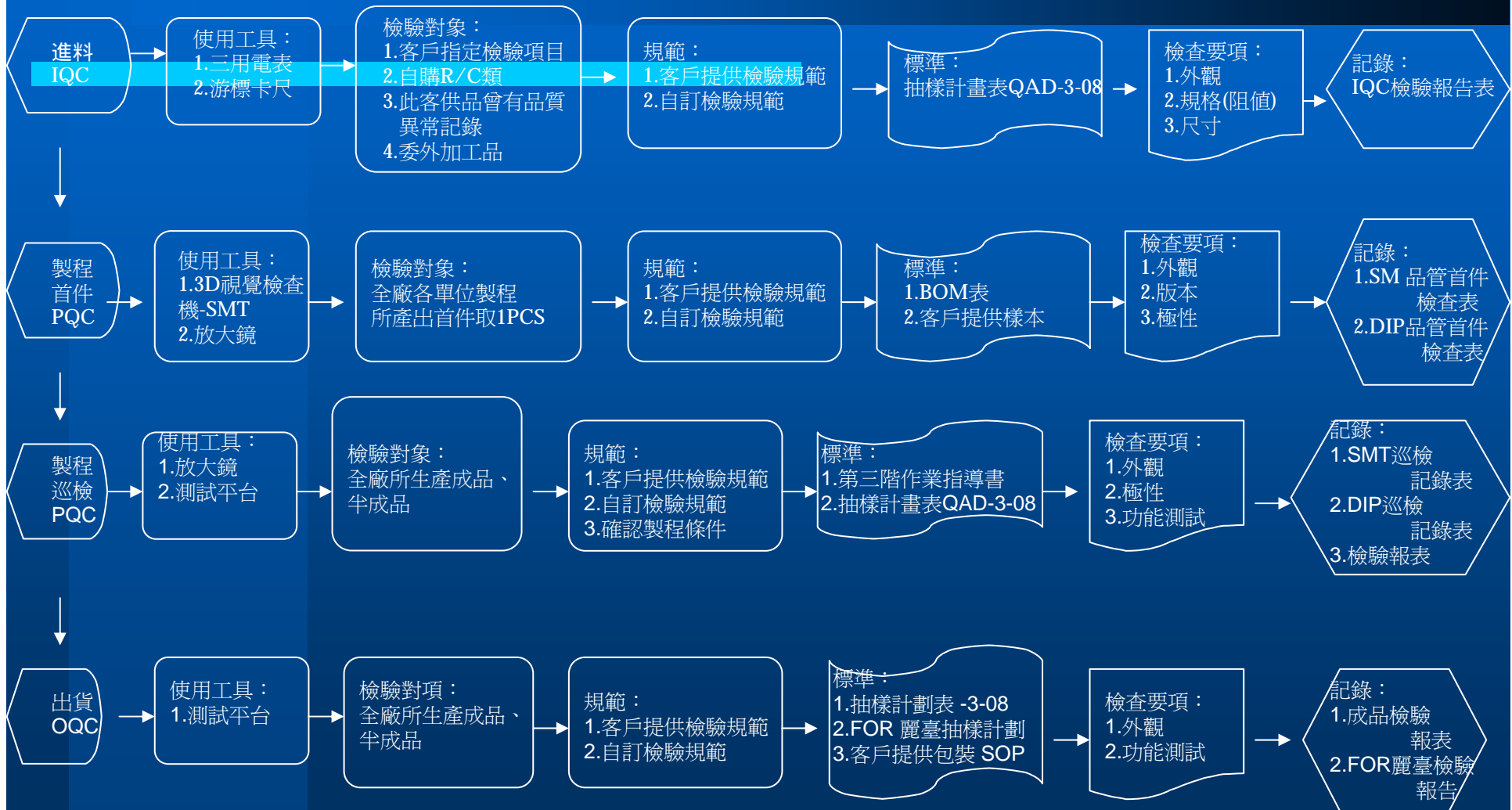
VGA CARD for 微星，青雲，麗台

TV CARD for 麗台

GPS for 麗台

東燁電子股份有限公司

品質系統



DAYE

我們的生產線

SMT



SMT :

2條 3+1 SMT生產線

(DEK Print+Samsung CP40 *3+Samsung CP40L*1+BTU Reflow) *2

平均置件時間：0402(R/C)/0.4sec

每日平均產能：1,512,000(R/C)/24 hour

SMT



第三條SMT預置位置

插件線



Insertion line (Double side 9M)+Wave solder (4M)

適合生產機種：零件數量40顆以下各類介面卡

每日產能：2000~4000/日

補焊線



Touch up line (L type 15M)

工作內容：檢驗，修補，後段加工、組合。

每日產能：2000~4000/日

測試線



Testing station(40station for VGA)

每日平均產能： for VGA CARD testing 3500~4000/日
for TV CARD testing 2000/日

組裝線



Assembly line.....15M

主要產品：GPS

每日產量：1600/日

包裝線



Packing line-----12M

每日產能：蜂巢包裝 3500~4000/日

彩盒包裝 2000~2500/日