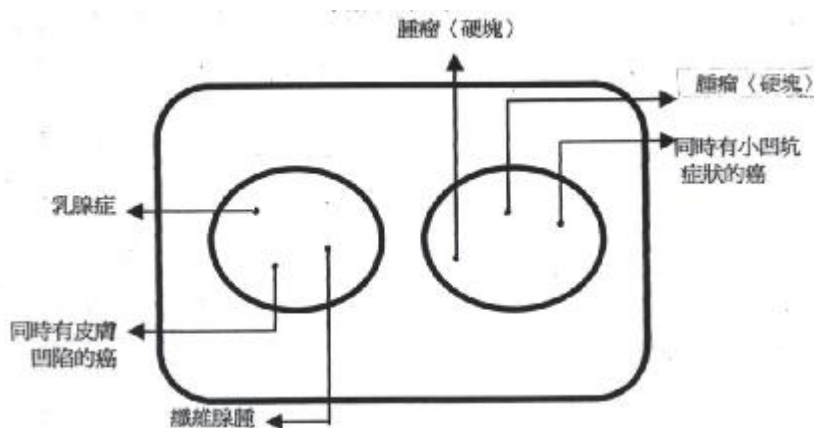




# Breast Sekf-Exam

## 【肩掛式乳癌觸診模型】

1. 軟性特殊樹脂製
2. 可用來鑑定出六種腫瘤。依據病巢狀態可觸診出凹陷症候・乳癌・纖維囊腫・乳腺症的這種不同症狀。
3. 適用於自我檢查教育、指導與研修。
4. 本模型的尺寸大小同於實體，皮膚觸感相當類似於真人，因此可獲得極具臨場感的學習效果。
5. 當皮膚汗損時只要更換皮膚即可。
6. 附自我檢查記錄表一份、安裝用皮帶一條、收納盒一個。



產地：日本