

BCT210 T-H BCT210 T-D

BCT210 T 系列多功能 USB 可規劃數位隔離轉換器

BCT210 T Series Multi-function USB Based Programmable Digital Isolated Transmitter

專利 USB 軟體規劃可做不同種類之訊號輸入，例如：
DC4-20mA、DC0-10V、DC0-60mV、PT100、熱電偶
皆可由同一台規劃使用，庫存方便，檢測方便

訂購型號 Ordering Information

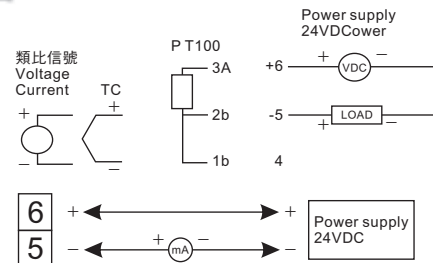
BCT210 代碼1 - 代碼2 - 代碼3 - 代碼4 - 代碼5

轉換器系列	溫度傳訊器 (KN)	TH	輸入	J TYPE	J	B TYPE	B	-60mV-60mV	L	輸出	4-20mA	M	規劃器選擇	手操器	M	工作電源	DC24V	D
	三線式電位計 (KN)	TP		K TYPE	K	R TYPE	R	DC -10V-10V	V		Specific	S		USB 線	S			
	一進一出類比輸出	TD		T TYPE	T	PT100	D	0-24mA	M		None	N						

特點 Features

- 可規劃輸入各式溫度訊號及範圍
- 規劃時不需連接外部迴路電源
- 安裝方式：鉛軌及 KN 大圓頭
- 輸入：熱電阻 (PT100)
熱電偶 (J. K. T. E. B. R. S. N. C.)
電壓電流 (mV/V/mA)
- 輸出：高精度兩線式迴路電源，
4-20mA、20-4mA 類比輸出
- 感測器故障防護：可選擇最高或最低輸出

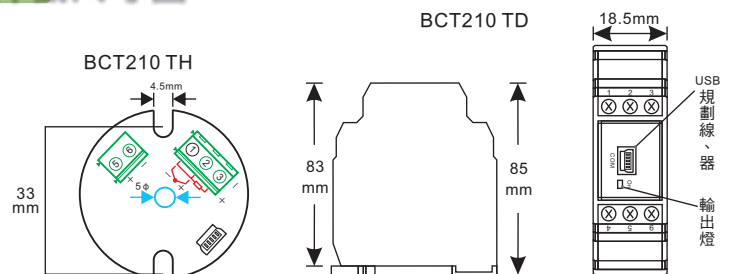
接線圖 Connect Diagram



主要規格 Specifications

- 輸入：溫度 J. K. T. E. B. R. S. N. C. (PT100)
- 電壓：DC -60mV~60mV or DC -10V~10V
- 電流：0 to 24mA DC
- A/D 解析度：16bit
- 輸出解析度：0.6 μA (15bits)
- 輸入取樣時間：< 200ms
- 輸出反應時間：< 200ms
- 工作電源：DC24V(4VA)
- 最大負載：Max Load = (V-10) / 0.02 (Ω)
- 線性輸出精確度：≤0.1% F.S
- 共模拒斥比：> 80dB (電阻負載 600Ω以下)
- 電磁相容性：En50081-2, En50082-2
- 隔離：4KV, between input and output
- 操作溫度：-40~85°C
- 溼度：0~90%RH

外觀尺寸圖 Package Information



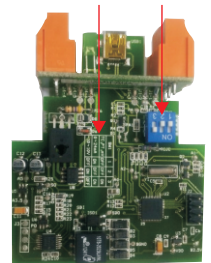
輸入訊號選擇切換說明

Input signal selector manual

		1	2	3
A	TC,PT,mV	OFF	OFF	ON
B	0~24mA	ON	OFF	ON
C	-10~10V	OFF	ON	OFF

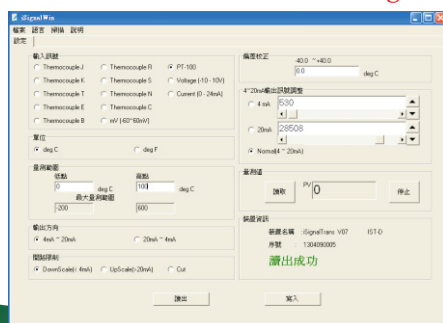
- A.可設定輸入TC熱電偶、PT100、mV
 - B.可設定輸入0~24mA、4~20mA、0~20mA
 - C.可設定輸入-10~10V、2~10V、1-5V、0~10V
- 切換後可透過軟體或規劃器設定範圍

輸入訊號
切換開關



電腦軟體中文設定畫面

Chinese software interface setting



輸入訊號應用範圍 Input Range

輸入種類範圍表格					
種類	溫度範圍	精度	種類	溫度範圍	精度
J	-50°C~1000°C	±1°C	N	-50°C~1300°C	±2°C
K	-50°C~1370°C	±1°C	C	-50°C~1800°C	±2°C
T	-270°C~400°C	±1°C	D	-200°C~600°C	±0.2°C
E	-50°C~960°C	±1°C	L	-60mV~60mV	±0.01mV
B	0°C~1750°C	±2°C	V	-10V~10V DC	±1°C
R	-50°C~1750°C	±2°C	M	0V~24mA DC	±10 μA
S	-50°C~1750°C	±2°C			