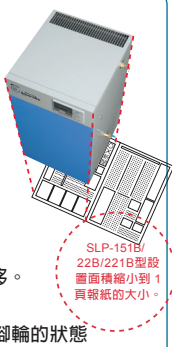


## 小巧

使空壓機外形煥然一新的輕巧型設計，追求極致的小型化造就了簡潔的箱體，大大縮小了安裝面積，隨處都可設置。



安裝腳輪後即可輕鬆搬移。  
1.5kW~3.7kW可選配。  
照片為安裝了OCX-813腳輪的狀態



SLP-151B/22B/221B型設置面積縮小到1頁報紙的大小。

## Oilfree Scroll SmartAir

提供清潔空氣、小巧靜謐的空壓機

安靜、潔淨，結構緊湊  
外型新穎無油渦卷式空壓機<Smart Air>系列



SLP-22E 內部構造

1 空壓機本體 2 馬達 3 空氣儲氣桶

## Oilfree Scroll ThinkAir



SLP-300E 內部構造

1 空壓機本體 2 馬達 3 皮帶張力搖擺基座 4 操作面板



## 節能

通過多段控制，實現了最佳運轉和節能。

將多台空壓機內置於1台機箱中。根據使用空氣量，採用通過最佳台數進行自由運轉的多段控制，從而免除了不必要運轉，實現了節能。

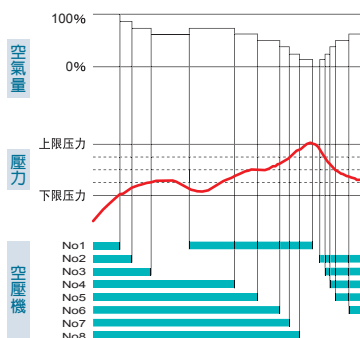


使用量小時，4台節能運轉。



使用量大時，6台全功率運轉。

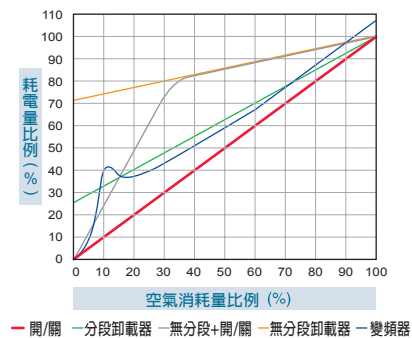
### 節能性超群的多段控制運轉動作(multi stage)



多段控制具有超越變頻控制的節性。

採用能耗最少的開/關控制。根據空氣使用量及實際情況，實現最佳運轉。

### 耗電量比例因控制方式不同而異



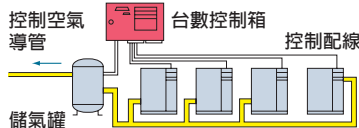
## 節能又省錢，清新空氣有保證！

搭載2~8台空壓機。充分考慮各種使用情況，達到最佳運轉，節能又省錢的<Think Air>系列。

## 備份

萬一發生故障，機箱中搭載的多台空壓機主體將開始備份運轉，不必擔心壓縮空氣停止供應。

### 台數控制箱 MUC-2 安裝示例

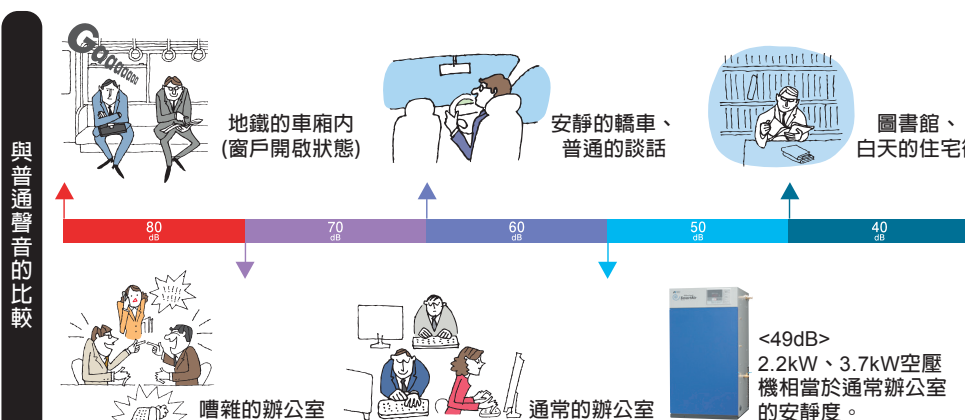


隨使用空氣量的變化切換為最佳狀態的智慧型控制同時達到省電與成本降低！

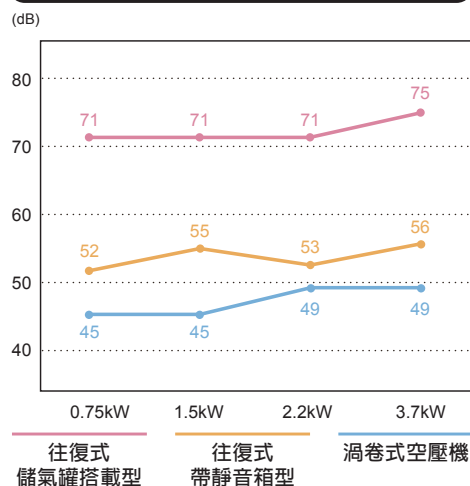


## 安靜

渦卷式獨有的靜音、微震動提供舒適的作業空間，即使夜間運轉也無需擔心影響環境。



### 與其他空壓機的比較 (與本公司產品相比)

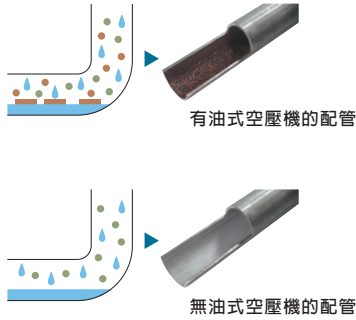


# 1991年，ANEST IWATA 推出世界第一台無油渦卷式空壓機 20多年來，以獨特的技術不斷推出世界第一品質的空氣壓縮機

無油渦卷式空壓機不需要油和水，不僅利於環保，也大幅降低使用成本。

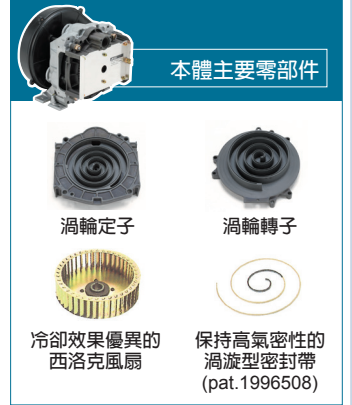
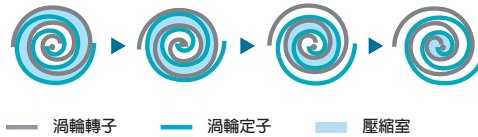
## 採用無油設計，確保清潔的空氣

有油式空壓機排出的空氣中含有油份、水分及塵埃。無油式空壓機則可供應不含油份的清潔空氣。



## 無油渦卷式空壓機原理

渦輪轉子按圖1→2→3→4的順序旋轉，空氣被吸至渦輪定子與渦輪轉子之間的空間，成月牙形(成點對稱狀)的壓縮室容積逐漸變小，空氣經壓縮後從中心部位的排氣口排出。



# Oilfree Scroll

無油渦卷式空壓機規格表

	型號	馬達輸出功率 kW	運轉 控制方式	電源	控制壓力 Mpa	吐出空氣量 L / min	儲氣桶容積 L	空氣接口 B	外型尺寸 mm	重量 kg	噪音值(正面 1.5m) dB (A)		
標準壓力	SLP-07	0.75	壓力 開關	單相110V	0.6~0.8	74	5	G 1/4	355×590×690	45	45		
	SLP-22ECS37-226	2.2				250	20	Rc 3/8	453×507×875	92	49		
	SLP-37EBS37-226	3.7				410	35	Rc 3/4	545×622×1058	134			
	SLP-75EBS37-226	3.7 × 2				835	—		Rc 3/4	650×955×1195	260	53	
	SLP-110EBS37-226	3.7 × 3				1255	—	Rc 1		650×955×1555	330	56	
	SLP-150EBS37-226	3.7 × 4				1670	—		Rc 1 1/2		1370×955×1555	425	58
	SLP-220ES37-226	3.7 × 6				2700	—	Rc 1 1/2		1370×955×1555		725	
	SLP-300ES37-226	3.7 × 8				3600	—		三相 220V		0.6~0.7	860	59
高壓規格	SLP-221EC37-226	2.2	自動 起停	三相 220V	0.6~0.7	215	20	Rc 3/8		453×682×875		118	50
	SLP-371ES37-226	3.7				345	35			545×622×1058		151	
	SLP-751ES37-226	3.7 × 2				690	—	Rc 3/4		650×955×1195		310	53
	SLP-1101BS37-226	3.7 × 3				1035	—			Rc 1		650×955×1555	410
	SLP-1501BS37-226	3.7 × 4				1380	—	Rc 1 1/2				1370×955×1555	520
	SLP-2201S37-226	3.7 × 6				2070	—			Rc 1 1/2			1370×955×1555
	SLP-3001S37-226	3.7 × 8				2760	—	860				59	

※ 吐出空氣量是在吐出的空氣吸入狀態(大氣壓)下換算的平均值。關於保證值請另外諮詢。 ※ 5.5kW以上的機種需要另外配置空氣儲氣桶。0.37kW以下的機種根據使用條件，也可另配儲氣桶。關於儲氣桶的選定請另外諮詢。  
※ 噪音值在無音室測定。若是帶乾燥機的型號，乾燥機在運行時噪音值要比表中的參數增加1dB。 ※ 尺寸是指外殼的尺寸，不包括球閥等突出物。