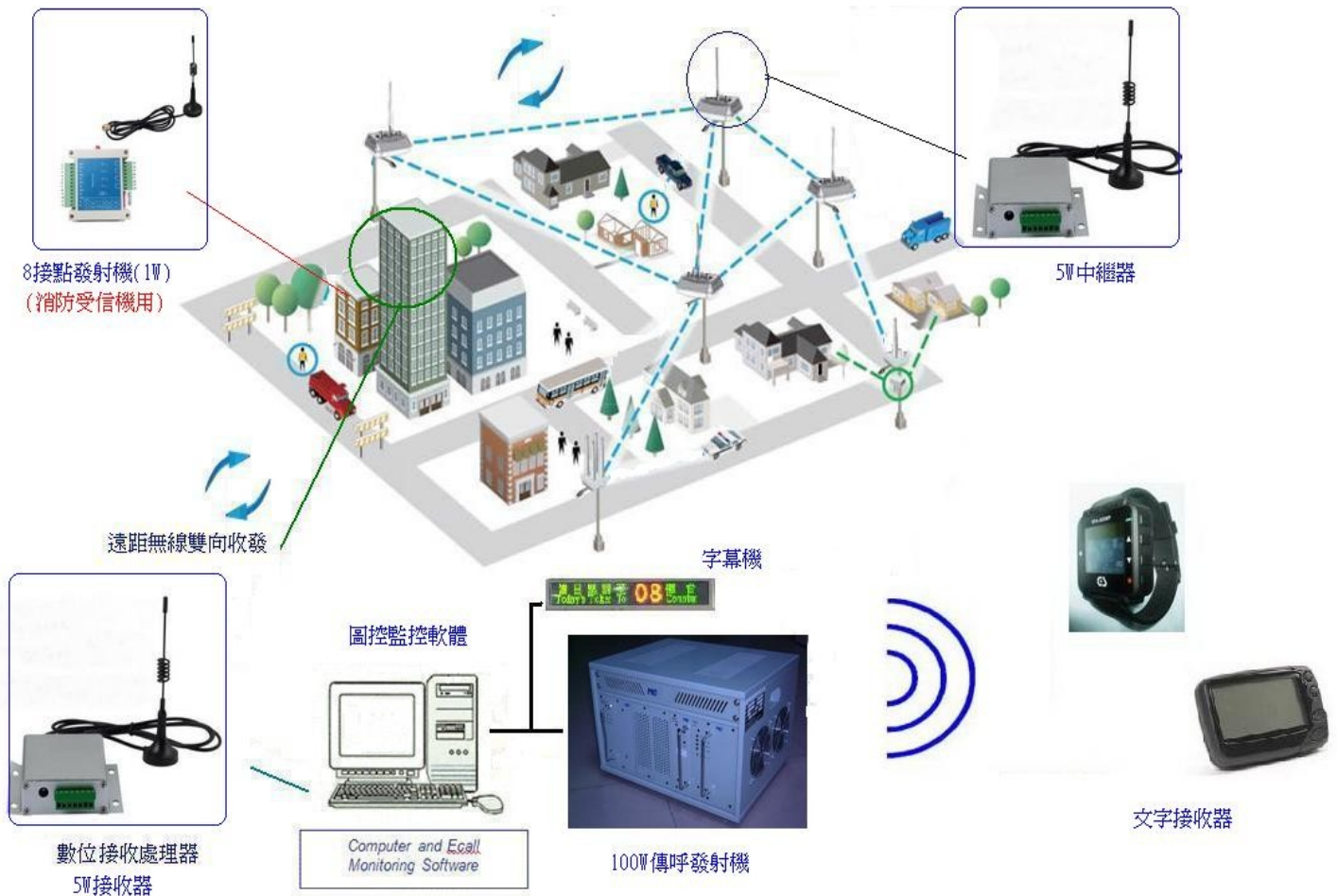




火警即時傳呼系統:



一、火災受信機燈號發射機(1W)

有 8 組信號接點，收到信號後會將該 ID 號及信號編碼以數位無線電發出

1000 米傳輸距離

1. 16 個通道可選

2. 參數可修改配置

3. 最大輸出功率：1 W

4. 靈敏度高達 -121 dBm

5. 工作電壓 9~18 V

6. GFSK 調製模式

7. 天線自動匹配及雙向開關控制

8. 工作電壓 9~18 V



9. 工作溫度範圍：-40 ~ +85°C

10. 重量：143 g

二、SV6500 無線信號中繼接收模組(5W)



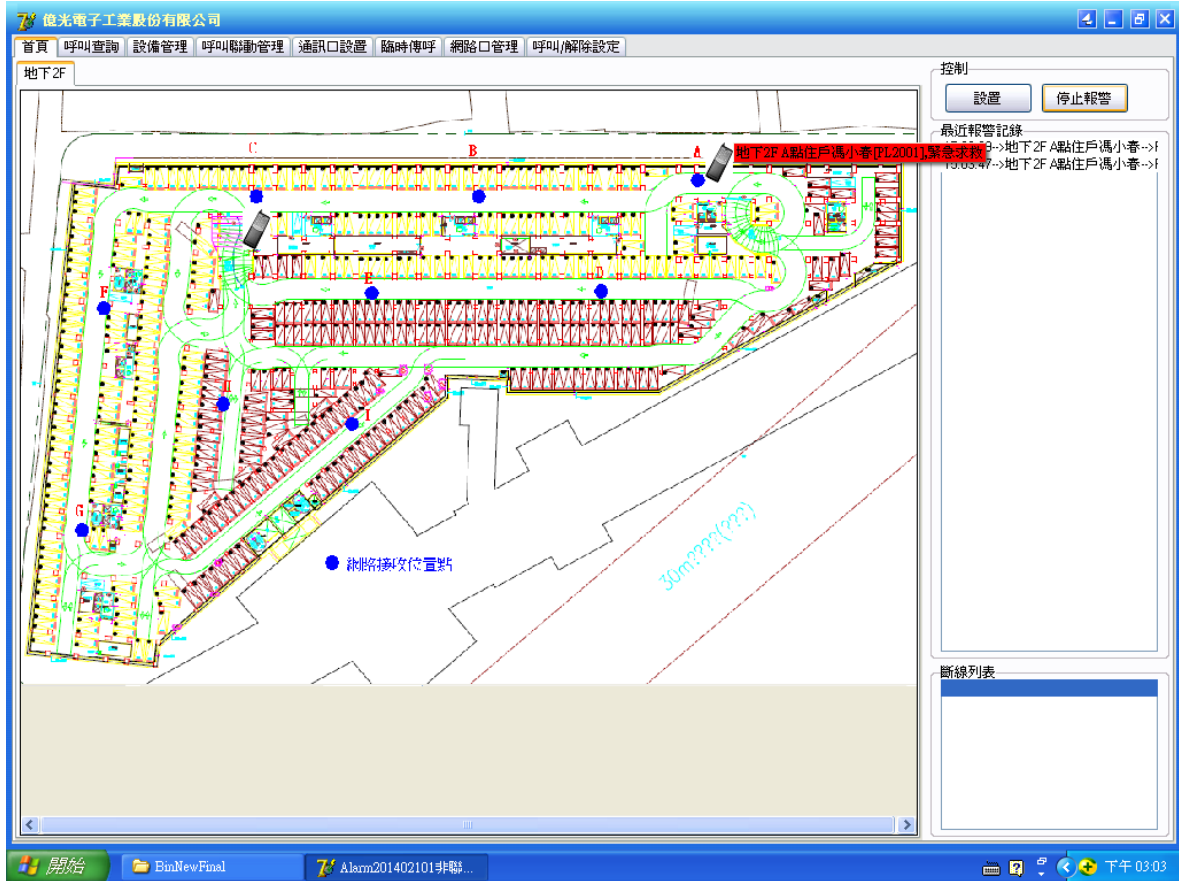
產品簡述>>

HV6500 是一款超遠距離的無線資料傳輸模組，採用的是高性能的 Silicon Lab Si4432 射頻晶片。極低的接收靈敏度，再加上業界領先的 5 W 的超大輸出功率保證擴大範圍和提高鏈路性能。模組提供了多頻段多通道以及網路 ID 來降低傳輸過程中的干擾以提高傳輸性能。用戶可以通過 PC 軟體或線上修改設置串口以及 RF 的相關參數。

產品特點>>

1. 5000 米傳輸距離@1.2K 速率時
2. 工作頻段選擇：433/470/868/915 MHz
3. 40 個通道可選
4. 四位元組可配置網路 ID
5. 雙位元組可配置節點 ID
6. 多種資料傳輸率可選
7. GFSK 調製模式
8. RSSI 場強輸出
9. 天線自動匹配及雙向開關控制
10. 串口通訊參數設置多樣化
11. TTL/RS232/RS485 多種介面
12. 靈敏度高達-121 dBm
13. 最大輸出功率：5 W
14. 工作電壓：9~18 V
15. 工作溫度範圍：-40 ~ +85°C
16. 重量：220 g

三、圖控監控統計軟體：



模擬狀況查尋畫面：

聚惠工業呼叫調度系統

日期從 2013/11/13 到 2013/11/13 設備類型 [All] 設備編號 [] 查詢 導出Excel 刪除

時間	設備類型	設備編號	設備名稱	呼叫類型	設備描述	備註
2013.11.13 14:23:44	多鍵遙控器	1	機台1呼叫	呼叫	呼叫	Service 13,機台正常運轉
2013.11.13 14:24:05	多鍵遙控器	1	機台1呼叫	呼叫	呼叫	Service 13,機台待料中
2013.11.13 14:24:14	多鍵遙控器	1	機台1呼叫	呼叫	呼叫	Service 13,機台故障待修
2013.11.13 14:24:19	多鍵遙控器	1	機台1呼叫	呼叫	呼叫	Service 13,機台用料補足
2013.11.13 14:24:24	多鍵遙控器	1	機台1呼叫	呼叫	呼叫	Service 13,機台故障排除
2013.11.13 14:41:52	多鍵遙控器	1	機台1呼叫	呼叫	呼叫	Service 13,機台正常運轉





四、100W 傳呼發射機



發射機技術參數

1. 頻率範圍：……. 136—174；276—284，400—480
2. 頻率間隔：……. 25KHz、12.5KHz、或 5KHz
3. 輸出功率：……. 50W 可調/100W 可調
4. 發射啟動時間：…≤25ms
5. 頻率穩定度：……±0.03ppm(帶恒溫槽)
6. 調製方式：……NRZ—FSK(不歸零)
7. 調製頻偏：……±4.5KHz(±4—±4.8K 可調)
8. 雜散輻射：……≤-70dBc(相對於發射載頻率)
9. 鄰道功率：……≤-70dBc(相對於發射載頻率)
10. 開關機雜訊：……≤-70dBc(相對於發射載頻率)
11. 調製上升、下降時間：80us、115us
12. 調製速率：……300—2400bps
13. 適用於 POCSAG、APOC 及二電平 1600bpsFLEX 制式
14. 外形尺寸：……520*420*300(50W/100W)(15kg)

五、手錶/腰掛式文字接收機

1. 最小的四行文字機，手錶式外觀。雙色螢幕。
2. 支援多國語言，繁體/簡體中文, 英文, 德文, 土耳其語, 韓文, 法文等.
3. 支持 P O C S A G 規格，
4. 頻點應用：138-174, 278-284, 450-472, 928-932MHz，點頻或全頻
5. 8 個地址碼。可手寫或機寫碼 /. USB 寫碼器
6. 帶背光，聲音，振動和 LED 燈指示告警
7. 大容量可充電電池，配充電器或電腦直接充電，LED 指示充電狀態。

