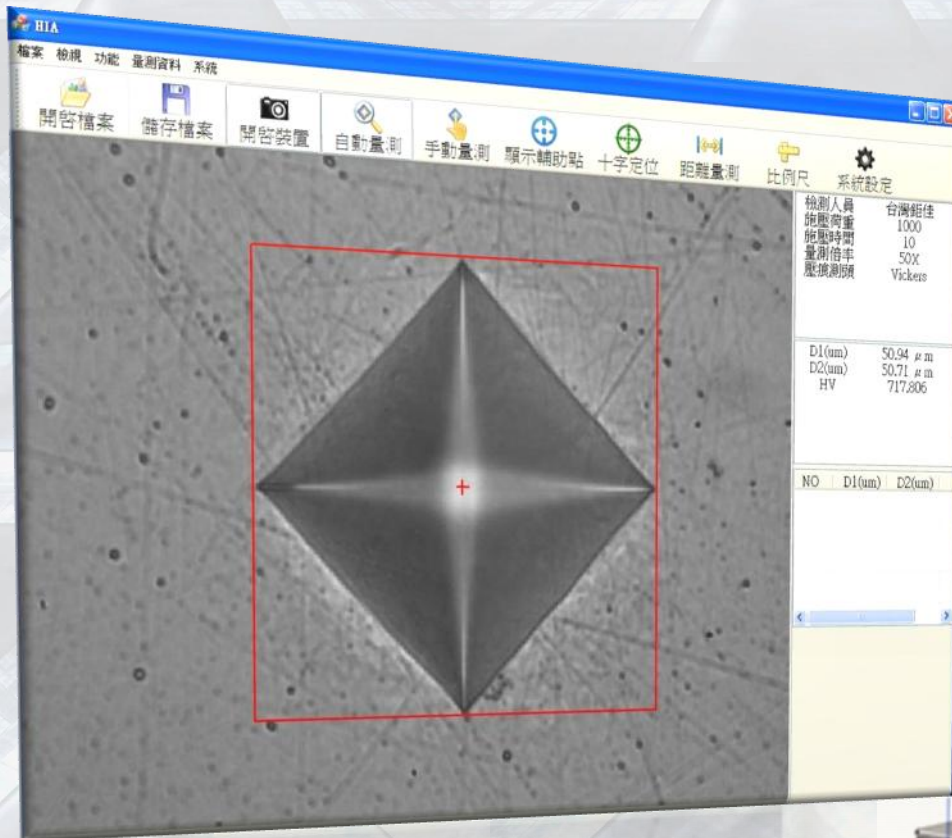


# I.M.S. (Image Measurement System)

## 微小/維克氏自動量測軟體



- 全中文化介面，操作簡單，容易上手
- 電腦影像自動判讀，避免人為視差
- 高畫素（約 500 萬）CCD 兼具觀看金相組織
- 依使用者需求，客製化報表
- 不定期免費更新軟體

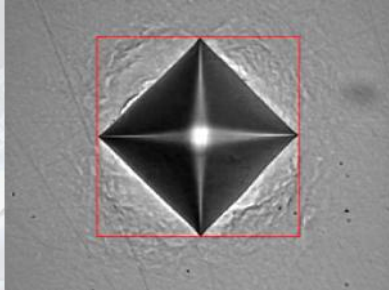


**JZUH CHIA INTERNATIONAL CORP.**  
台灣鉅佳貿易行股份有限公司

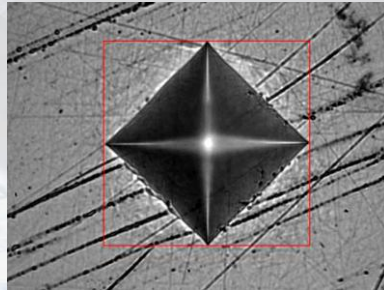
# I.M.S.

# 微小/維克氏自動量測軟體

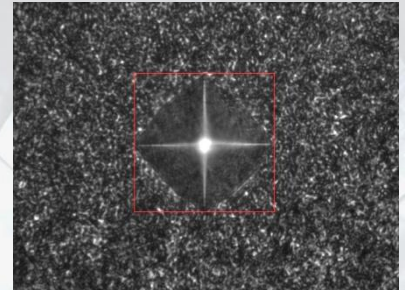
精準的測量能力



平滑面

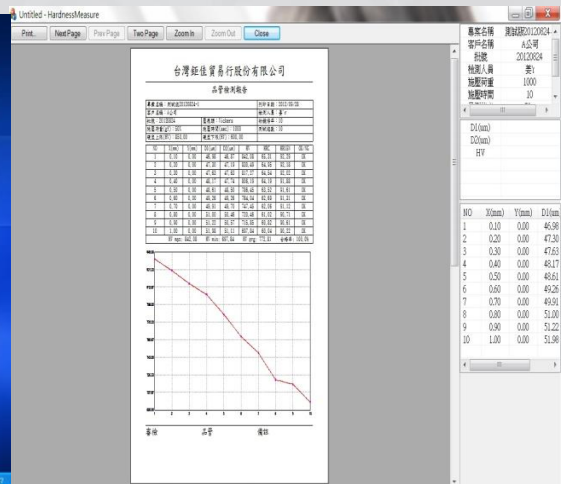
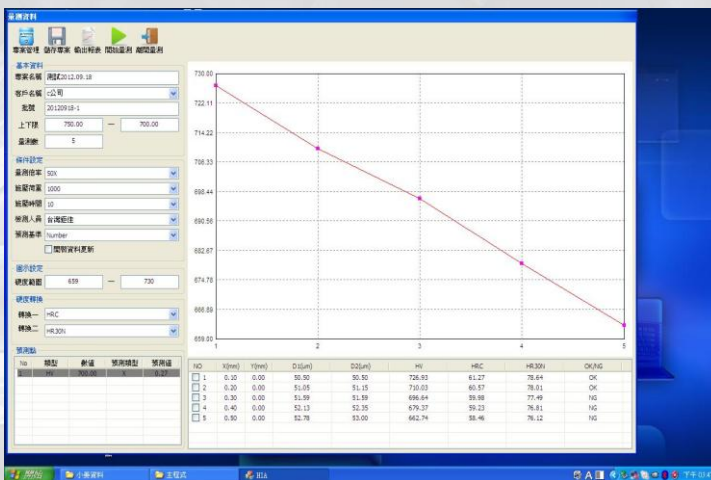


刮痕面



腐蝕面

量測資料及多樣化報表



- ➡ 量測資料一目了然，完整呈現全部資料
- ➡ 快速的內建式報表輸出，格式可客製化
- ➡ 靈活的 Excel 報表，依個人喜好做更動
- ➡ 可儲存檔案以供日後備查



JZUH CHIA INTERNATIONAL CORP.  
台灣鉅佳貿易股份有限公司

# I.M.S.

## 微小/維克氏自動量測軟體

### 特點及功能

- ✦ 繁體中文、簡體中文、英文介面自由切換
- ✦ 可搭配高畫素（約 500 萬）CCD Camera 觀看金相組織及量測硬度值
- ✦ 自動及手動量測任意選擇
- ✦ 0.2 秒內讀取硬度值（自動量測模式）
- ✦ 穩定的再現性及精準的硬度值
- ✦ 自動量測具靈敏度調整
- ✦ 自動計算有效硬化層深度
- ✦ 自動換算其他硬度單位
- ✦ 硬度值顯示到小數第 3 位
- ✦ 自動產生硬度曲線圖
- ✦ 圖形存檔功能（BMP 副檔名）
- ✦ 距離量測（脫碳層、滲碳層、膜厚層），可儲存於圖檔
- ✦ 十字刻劃線（原點及間距任意設定）
- ✦ 比例尺長度任意建立，可儲存於圖檔
- ✦ 硬度校正
- ✦ 內建報表輸出（格式可客製化）及 Excel 報表輸出雙重選擇
- ✦ 不定期免費更新軟體



**JZUH CHIA INTERNATIONAL CORP.**  
**台灣鉅佳貿易行股份有限公司**

# I.M.S.

## 微小/維克氏自動量測軟體

### 規格

作業系統：Windows XP or Windows 7

Excel 2003 以上版本

影像來源：CCD Camera (USB)

最小計測單位：0.01um

讀取再現性：±0.5%

影像量測來源：CCD Live 影像、靜態影像 (圖檔)

參數資料：客戶名稱、批號、荷重、倍率、保持時間、上下限、量測人員

量測資料：對角線長度 (D1、D2)、硬度值、硬度換算值

量測計算：平均值、最大值、最小值、合格判定 (OK/NG)、合格率

硬度換算：符合 ASTM、JIS 國際規範標準

總公司  
台灣鉅佳貿易行股份有限公司  
地址：24155 新北市三重區福隆路 18 號 10 樓  
電話：+886-2-2985-4901  
傳真：+886-2-2987-4924  
E-mail：jchia@so-net.net.tw

台中公司  
佳豪科技有限公司  
地址：42856 台中市大雅區學府路 76 巷 71 號  
電話：+886-4-2567-0104  
傳真：+886-4-2568-4365  
E-mail：jhiahow@yahoo.com.tw

上海公司  
鉅測機電設備(上海)有限公司  
地址：200090 上海市楊浦區平涼路 1090 號 402 室  
手機：187-17723358、136-61887972  
電話：+86-21-3531-0721~22  
傳真：+86-21-3531-0708  
E-mail：jzuchtse@163.com

網址：<http://www.newtesting.com.tw>

本公司保有內容修改之權益，恕不另行通知  
©台灣鉅佳版權所有 2013