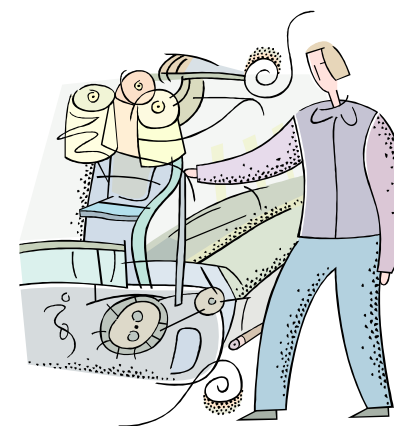


家翔企業社



~歡迎蒞臨參觀~

52655 彰化縣二林鎮梅芳里太平路 24-52 號

電話:04-8681872 傳真:04-8681873

E-mail:meling_0@so-net.net.tw 統一編號:14855484

改版日:2013.03

願景與使命

家翔企業社原為木屐良有限公司，從事紡織業的經驗已有近三十年，感謝舊雨新知多年的支持與愛護，本公司秉持著給顧客最好的品質與最合理的價格，希望以優良的品質與實在的價格服務於社會大眾，目前本公司專門經營工業用安全吊帶、伸縮粘扣帶與織品加工，對於貨品的輸出我們必定嚴格把關，因為用戶的安全就是我們的責任。本公司尚有產品客製化規格的服務歡迎多加詢問。

產品介紹

1. 伸縮粘扣帶(EST)
2. 捆綁帶(BT)
3. 圓周吊帶(H)
4. 雙眼吊帶(DH)
5. 三頭吊帶(TH)
6. 半成品織帶

附註:1. 固定客戶可要求於產品上加印貴司行號。

2. 台中、彰化、南投客戶當日下午單最快可當日送達，其他地區客戶於中午前下單最快可於隔日送達。

3. 報價單位為新台幣。

4. 單位換算:1 碼=3 呎，1 呎=12 英吋，1 英吋=2.54 公分。



品名:伸縮粘扣帶(EST)

規格:寬 1.5 吋(Inch=2.54cm)

寬 2.0 吋(Inch)

顏色:以黑色為主

功能:具有伸縮彈性的粘扣帶

用途:1. 教具

2. 門板條

3. 醫療器材相關產品

4. 運動器材相關產品



品名:網綁帶(BT)

規格:寬 2.0 吋(Inch=2.54cm)

厚度 0.3mm

長度 6 公尺 ≡ 20 呎/27 呎/30 呎

顏色:目前以兩條藍為主

功能:捆綁貨物且收拉器可節

省人力。

用途:1. 適用於貨車裝載貨物時網綁

2. 一般物品的捆綁



品名：圓周吊帶厚(H-H)

規格：寬 2.0 吋 (Inch=2.54cm)

厚度 0.15mm

長度/2M/2.5M/3M/4M

顏色：以白色為主

拉力：織帶 2.3 噸 ton

縫合處 2.1 噸 ton

用途：吊載貨品



品名：圓周吊帶薄(H-T)

規格：寬 2.0 吋 (Inch=2.54cm)

厚度 0.10mm

長度/2M/2.5M/3M/4M

顏色：以白色為主

拉力：織帶 1.9 噸 ton

縫合處 1.6 噸 ton

用途：吊載貨品



(DH-1)



(DH-2B)



(DH-2P)

品名: 雙眼吊帶(DH)

規格: 寬 2.0 吋 (Inch=2.54cm) & 1" & 3" & 4"

單層厚度 0.3mm

雙層厚度 0.6mm

長度 2M/3M/4M/5M/6M.....

顏色: 白色

兩條藍色

兩條紫色

兩條黃色

拉力: 織帶 5.2 噸 ton

縫合處 3.0 噸 ton

用途: 吊載貨品



品名:三頭吊帶(TH)

規格:寬 2.0 吋 (Inch=2.54cm)

厚度 0.15mm

長度 2.5M/3M/4M

顏色:以白色為主

拉力:織帶 2.3 噸 ton

縫合處 2.1 噸 ton

用途:吊載貨品



品名:半成品織帶

規格:寬 2.0 吋 (Inch=2.54cm)

厚度 0.10mm (薄) 一捲 150M

厚度 0.15mm (厚) 一捲 100M

顏色:以白色為主

拉力:織帶 1.9 噸 ton(薄)

織帶 2.3 噸 ton(厚)

用途:可加工成各式安全帶或吊帶

或背包拉帶或其他產品



材料 & 工程實驗室 - 台中

試驗報告



報告編號: TV-13-00788X

頁數: 1 OF 1

報告日期: 102年 04月 02日

委託廠址: 家翔企業社
 彰化縣二林鎮梅芳里太平路24-52號

材料廠址: 家翔企業社
 寬2mm/面兩條藍、2"平織、2"斜紋

產品型號: 102年 03月 22日

顏色: 102年 03月 22日

廠日期: 102年 04月 02日

檢驗日期: 102年 04月 02日

備註: 以上資料由顧客提供(收件及試驗日期除外)

試驗結果

試驗項目	試驗方法	試驗結果		
		A(斜紋)	B(平織)	C(二條藍)
試件編號	---			
抗拉荷重(kgf)	參考CNS 3760(1987)	1604	2105	4031
有車縫		1991	2332	5236
無車縫				

註: 試驗速率100mm/min

本報告若有提供規範值時, 該規範值僅供參考, 合格之判定以委託單位實際要求為準。

報告簽署人

Unless otherwise stated the results shown in this test report refer only to the sample(s) tested. This test report cannot be reproduced, except in full, without prior written permission of the Company. 除非另有說明, 此類檢驗數據對測試之樣品負責。本報告未經本公司書面許可, 不可部份複製。

This document is issued by the Company subject to its General Conditions of Service printed overleaf, available on request or accessible at www.sgs.com/terms_and_conditions.htm and, for electronic format documents, subject to Terms and Conditions for Electronic Documents at www.sgs.com/terms-and-conditions/terms-e-document. Attention is drawn to the limitation of liability, indemnification and insurance provisions in the General Conditions of Service and the Terms and Conditions for Electronic Documents. The Company's sole responsibility is to a transaction from exercising all their rights and obligations under the transaction documents. This document cannot be reproduced except in full, without prior written approval of the Company. Any unauthorized alteration, forgery or falsification of the content or appearance of this document is unlawful and offenders may be prosecuted to the fullest extent of the law.

TWA 9106631

SGS Taiwan Ltd. No. 9, 14th Rd, Taichung Industrial Park, Taichung 40755, Taiwan / 40755 台中市工業區14路9號

台灣檢驗科技股份有限公司 電話: (886-4) 2359-2587 www.sgs.tw

Member of SGS Group

詢價與訂購單

詢價單:對於本公司產品有興趣者可以事先傳真或電話詢價，我們會以最快的速度給予回覆，本公司秉持著給予顧客最合理的價格，歡迎您的詢價。

訂購單:對於本公司產品有需求者可以直接傳真或電話訂購，我們會以最快速度在期限內出貨，本公司秉持著給予顧客最好的品質，感謝您的訂購。

From:

To: 家翔企業社

聯絡人:

聯絡人: 沈小姐

Tel:

Tel: 04-8681872

Fax:

Fax: 04-8681873

詢價單

日期:

產品名稱	規格	數量	單價	備註

From:

To:家翔企業社

聯絡人:

聯絡人:沈小姐

Tel:

Tel:04-8681872

Fax:

Fax:04-8681873

地址:

訂購單

日期:

產品名稱	規格	數量	交期	備註